

Canon

GX3000 series

Getting Started

Guía de inicio

Para Começar

Démarrage

Руководство по началу
работы

Посібник для початку
роботи

دليل البدء

Read **Safety and Important Information** (addendum) first.

Lea primero **Información de seguridad e información importante** (apéndice).

Leia **Informações Importantes e Sobre Segurança** (adendo) primeiro.

Commencez par lire **Sécurité et informations importantes** (addendum).

В первую очередь прочтите документ **Информация о безопасности и важные сведения** (приложение).

Спершу прочитайте документ **Інформація щодо безпеки й важливі відомості** (додаток).

اقرأ معلومات الأمان والمعلومات الهامة (بالملاحق) أولاً.



Q T 6 4 6 2 5 V 0 1



Installing the Printer.....	page 1
Instalación de la impresora	página 1
Instalando a impressora	página 1
Installation de l'imprimante.....	page 1
Установка принтера.....	стр. 1
Установлення принтера.....	стор. 1
صفحة 1.....	تركيب الطابعة.....



Connecting to a Computer, Smartphone or Tablet.....	page 7
Conexión con un ordenador, teléfono inteligente o tableta.....	página 7
Conectando a um computador, smartphone ou tablet.....	página 7
Connexion à un ordinateur, un smartphone ou une tablette.....	page 7
Подключение к компьютеру, смартфону или планшету	стр. 7
Підключення до комп'ютера, смартфона або планшета.....	стор. 7
صفحة 7.....	التوصيل بالكمبيوتر أو الهاتف الذكي أو الجهاز اللوحي.....

Holding the Printer

Cómo sujetar la impresora

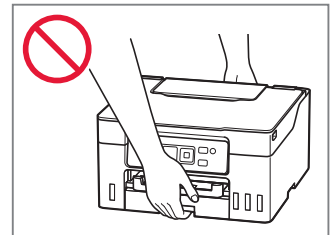
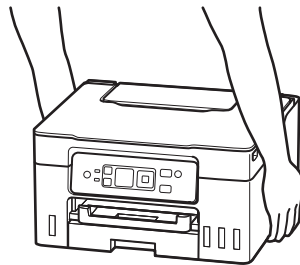
Segurando a impressora

Manipulation de l'imprimante

Удерживание принтера

Як тримати принтер

حمل الطابعة



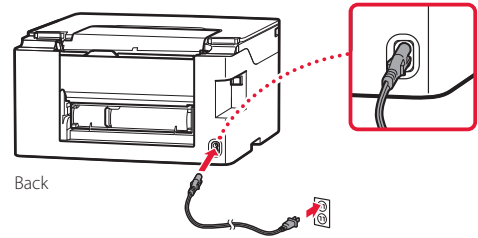
Setting Up the Printer

1. Box Contents

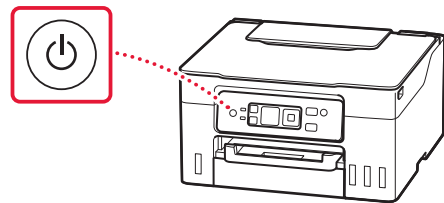
- Ink Bottles
- Power Cord
- Setup CD-ROM
- Safety and Important Information
- Getting Started (this manual)

2. Turning on the Printer

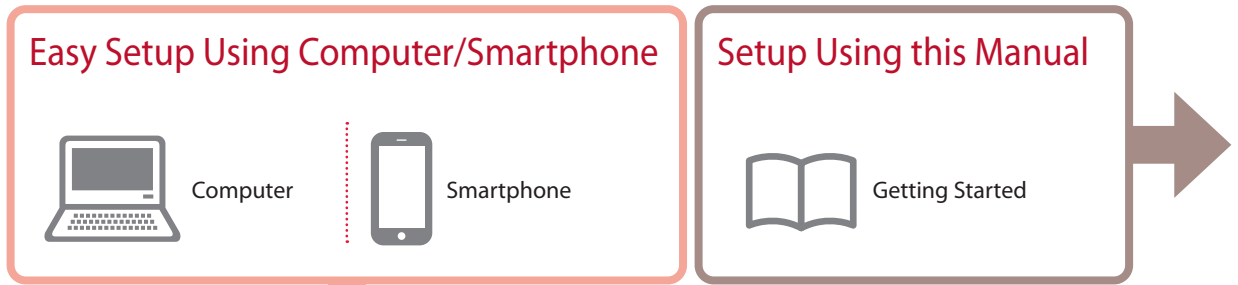
- 1 Connect the power cord.



- 2 Press the **ON** button.



Setting Up the Printer



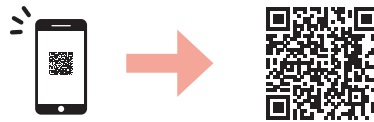
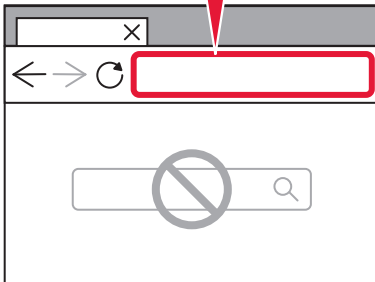
3

Easy Setup Using Computer/Smartphone

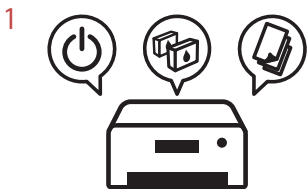
Simple, easy-to-follow instructions are displayed on your computer or smartphone.

- 1 Visit the URL below to start setup.

<https://ij.start.canon/GX3040>

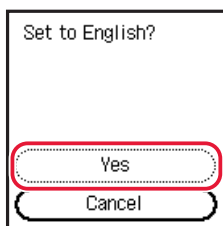
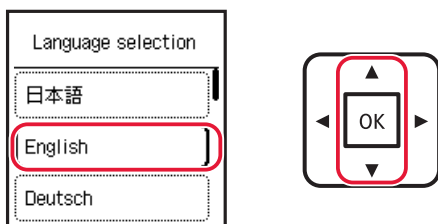


- 2 Follow the instructions to complete setup and print.

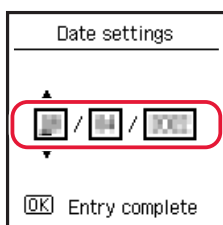


4. Making Initial Settings

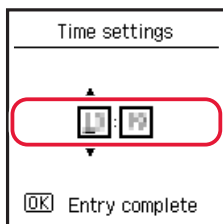
- 1 Use the ▲ and ▼ buttons to select a language, and then press the **OK** button.



- 2 Set the date, and then press the **OK** button.



- 3 Set the time, and then press the **OK** button.



- 4 Select **ON**, and then press the **OK** button.

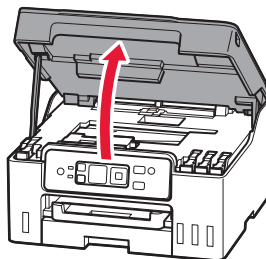


5. Pouring Ink

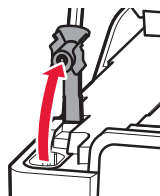
▶▶▶ Important

This product requires careful handling of ink. Ink may splatter when the ink tanks are filled with ink. If ink gets on your clothes or belongings, it may not come off.

- 1 Open the scanning unit / cover.

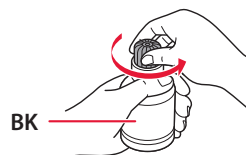


- 2 Open the tank cap on the left of the printer.

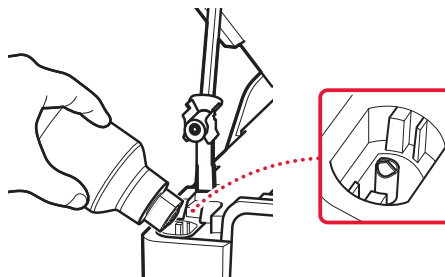


- 3 Hold the ink bottle upright and gently twist the bottle cap to remove.

Check!

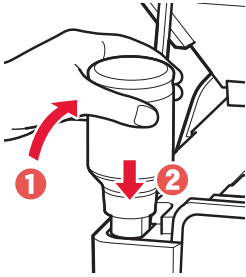


- 4 Align the nozzle of the ink bottle with the inlet.

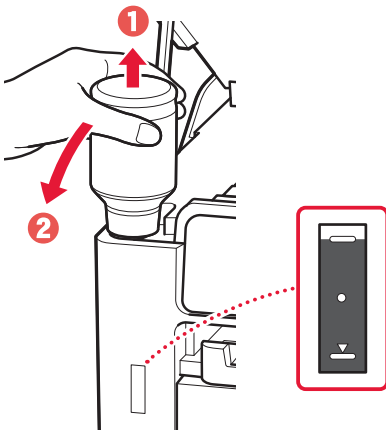


Setting Up the Printer

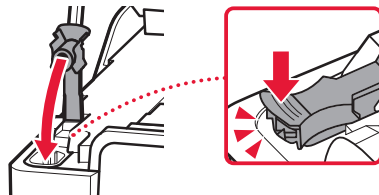
- 5 Slowly stand the ink bottle upside down and push down to pour the ink.
- If the ink does not pour, gently remove the ink bottle and try again.



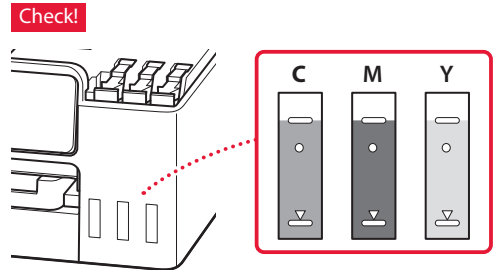
- 6 Gently remove the ink bottle from the inlet.
- Be careful not to spill the ink.



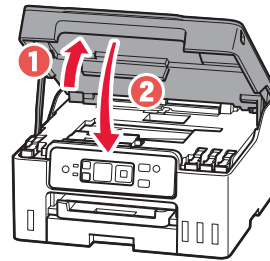
- 7 Replace the tank cap **securely**.



- 8 Repeat steps 2 through 7 to pour all ink into the corresponding ink tanks on the right.

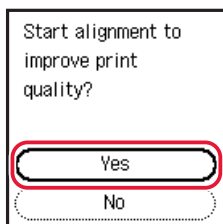


- 9 Close the scanning unit / cover.
- If you lift the scanning unit / cover slightly and release it, it will close by itself.

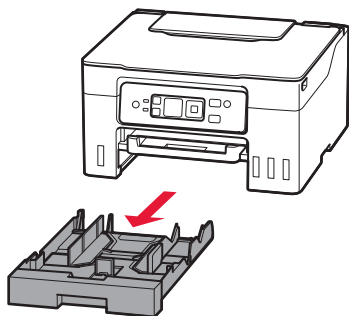


6. Loading Paper

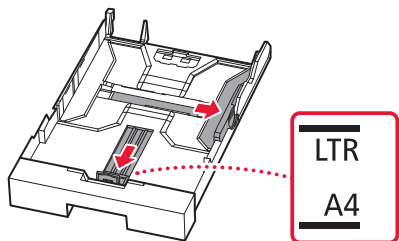
- 1 Select **Yes**, and then press the **OK** button.



- 2 Remove the cassette from the printer.

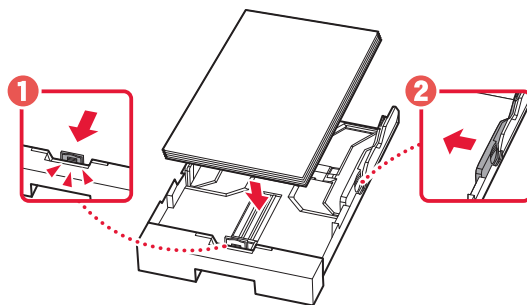


- 3 Slide apart the paper guides.
- Slide the right paper guide to the right edge. Align the front paper guide with the Letter or A4 mark.

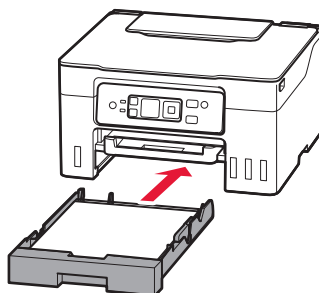


- 4 Load Letter or A4 sized plain paper.

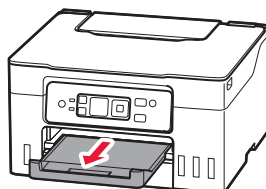
- Place the paper against the front paper guide, and align the right paper guide to the width of the paper.



- 5 Replace the cassette.



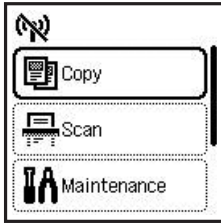
- 6 Pull out the paper output tray.



Calibrating printer for optimal print quality. Do not remove the paper. About minutes

Setting Up the Printer

7 Check that the following screen appears.



Select the connection method that best matches how you will use the printer.

- To use the printer without connecting to any other devices
 - ➔ Setup is now complete.
- To use the printer connecting to a computer or smartphone
 - ➔ Proceed to the next page.

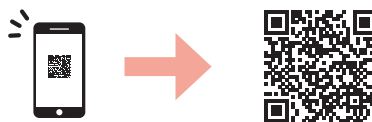
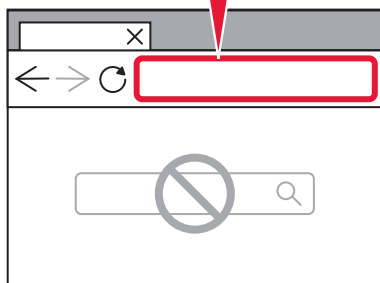
7. Connecting to a Computer or Smartphone



If you are using multiple computers/smartphones, perform these steps on each device.

- 1 Access the Canon website directly. No need to search.

<https://ij.start.canon/connect>



- 2 Enter your printer's model name and click **Go**.
- 3 Follow the on-screen instructions.

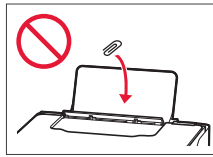
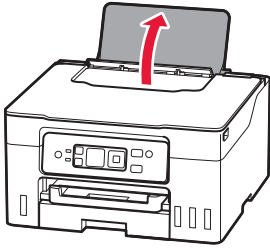
Using the Setup CD-ROM

1. Double click **EasySetup.exe** on the screen that appears.
2. If the printer selection screen appears, select **GX3040**.
If the installation screen appears, click **Next**.
3. Follow the on-screen instructions.

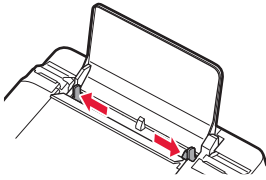
If nothing appears, start Explorer and then run **EasySetup.exe** in the CD-ROM.

Loading Paper

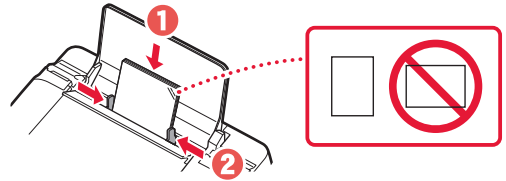
- 1 Open the paper support.



- 2 Slide the right-hand side paper guide to the far right.



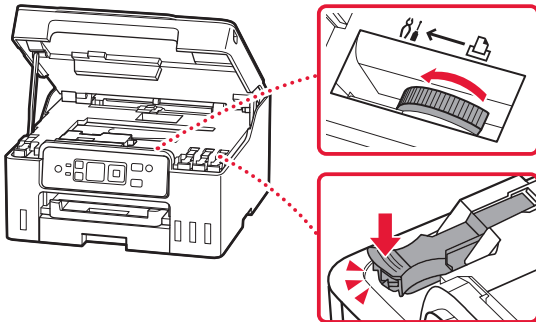
- 3 Load several sheets of paper with the print side facing up and slide the side paper guide against the edge of the paper stack.



Transporting Your Printer

When relocating the printer, check the following. Refer to the **Online Manual** for details.

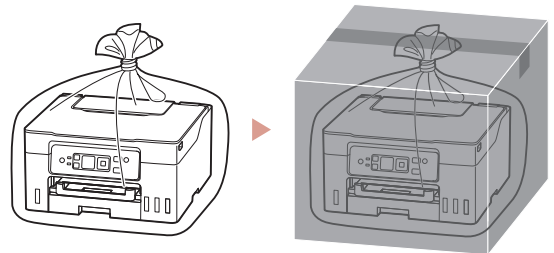
- Check that the position of the ink valve lever is closed.
- Check if the tank caps are completely closed.



- If the print head holder is in the center of the printer, check that the cover is closed.

Pack the printer in a plastic bag in case ink leaks.

- Pack the printer in a sturdy box so that it is placed with its bottom facing down, using sufficient protective material to ensure safe transport.
- Do not tilt the printer. Ink may leak.
- Please handle with care and ensure the box remains flat and NOT turned upside down or on its side, as the printer may be damaged and ink in the printer may leak.
- When a shipping agent is handling transport of the printer, have its box marked "THIS SIDE UP" to keep the printer with its bottom facing down. Mark also with "FRAGILE" or "HANDLE WITH CARE".



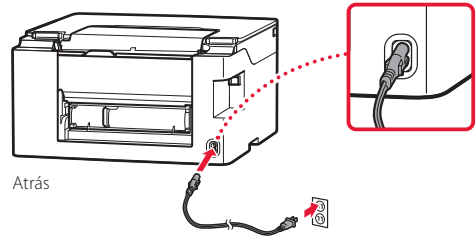
Instalación de la impresora

1. Contenido de la caja

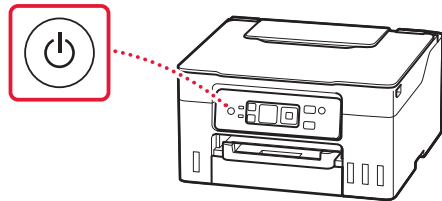
- Frascos de tinta
- Cable de alimentación
- CD-ROM de instalación
- Información de seguridad e información importante
- Guía de inicio (este manual)

2. Encender la impresora

- 1 Conecte el cable de alimentación.



- 2 Pulse el botón **ACTIVADO (ON)**.



Configuración fácil mediante el ordenador/
teléfono inteligente



Ordenador



Teléfono inteligente

Configuración utilizando
este manual



Guía de inicio

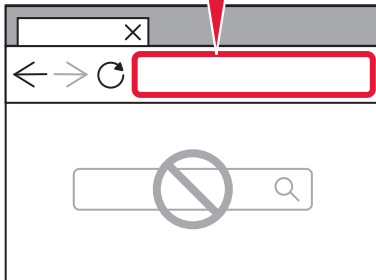
3

Configuración fácil mediante el ordenador/teléfono inteligente

En su ordenador o teléfono inteligente se muestran instrucciones sencillas y fáciles de seguir.

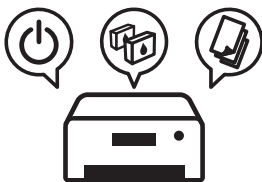
- 1 Visite la siguiente URL para iniciar la configuración.

<https://ij.start.canon/GX3040>



- 2 Siga las instrucciones para completar la configuración e imprimir.

1

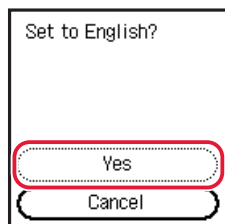
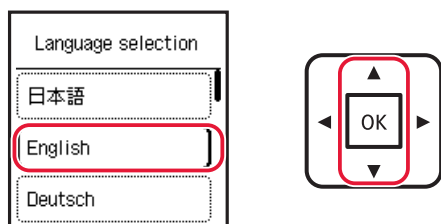


2

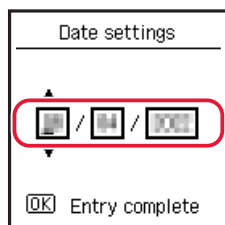


4. Realizar la configuración inicial

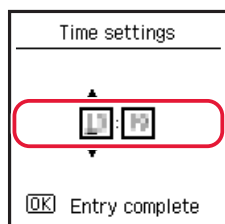
- 1 Utilice los botones ▲ y ▼ para seleccionar un idioma y, a continuación, pulse el botón **OK**.



- 2 Establezca la fecha y, a continuación, pulse el botón **OK**.



- 3 Establezca la hora y, a continuación, pulse el botón **OK**.



- 4 Seleccione **ON** y, a continuación, pulse el botón **OK**.

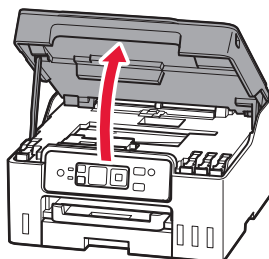


5. Verter la tinta

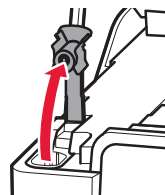
►►► Importante

Este producto requiere un tratamiento cuidadoso de la tinta, ya que puede salpicar cuando se rellenan de tinta los depósitos de tinta. Es posible que las manchas de tinta no salgan de la ropa u otras pertenencias.

- 1 Abra la cubierta/unidad de escaneo.

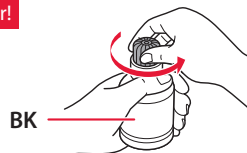


- 2 Abra la tapa del depósito de la izquierda de la impresora.

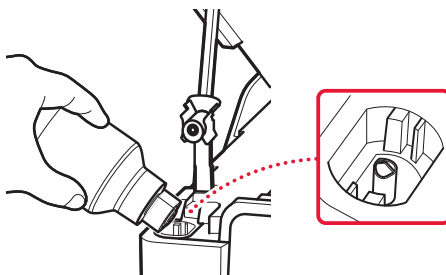


- 3 Sujete el frasco de tinta hacia arriba y gire suavemente la tapa del frasco para retirarla.

¡Comprobar!



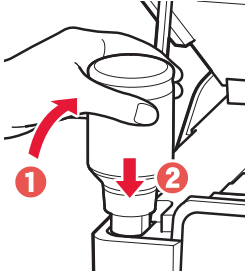
- 4 Alinee la boquilla del frasco de tinta con la entrada.



Instalación de la impresora

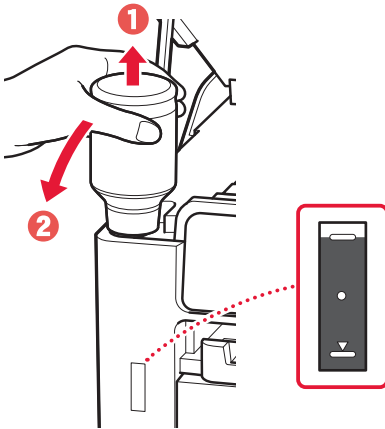
- 5 Coloque lentamente el frasco de tinta boca abajo y empuje hacia abajo para verter la tinta.

- Si la tinta no se vierte, retire suavemente el frasco de tinta e inténtelo de nuevo.

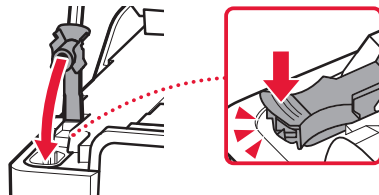


- 6 Retire suavemente el frasco de tinta de la entrada.

- Tenga cuidado de no derramar la tinta.

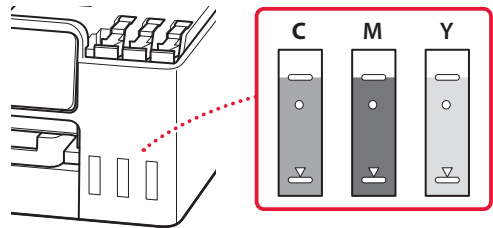


- 7 Vuelva a colocar la tapa del depósito **firmemente**.



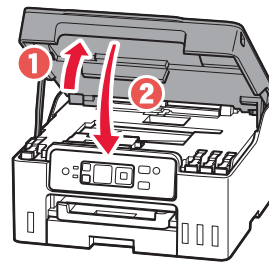
- 8 Repita los pasos del 2 al 7 para verter toda la tinta en los depósitos de tinta correspondientes de la derecha.

¡Comprobar!



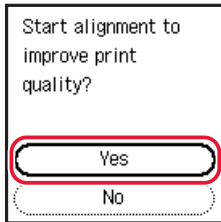
- 9 Cierre la cubierta/unidad de escaneado.

- Si levanta la cubierta/unidad de escaneado ligeramente y la suelta, se cerrará sola.

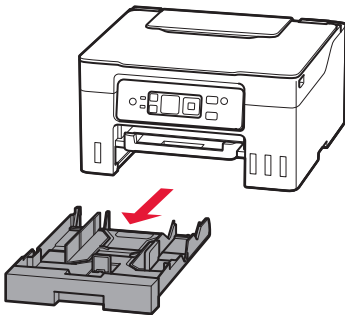


6. Carga del papel

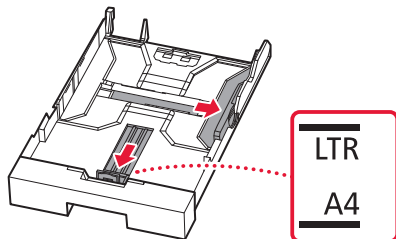
- 1 Seleccione **Sí (Yes)** y, a continuación, pulse el botón **OK**.



- 2 Retire el cassette de la impresora.

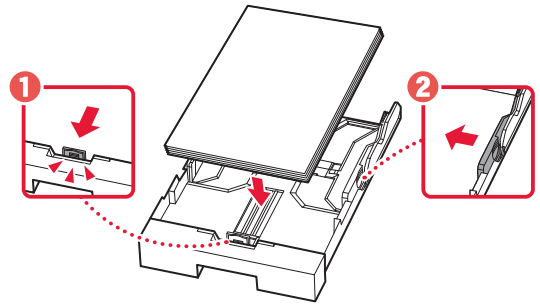


- 3 Separe las guías del papel deslizándolas.
 - Deslice la guía del papel derecha hacia el borde derecho. Alinee la guía del papel frontal con la marca Carta o A4.

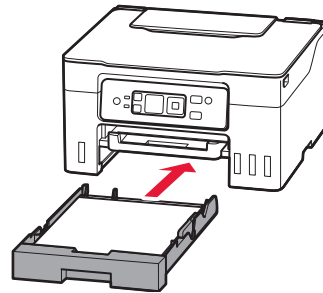


- 4 Cargue papel Carta o papel normal de tamaño A4.

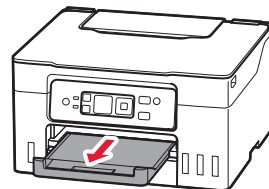
- Coloque el papel delante de la guía del papel frontal y alinee la guía del papel derecha con el ancho del papel.



- 5 Reemplace el cassette.



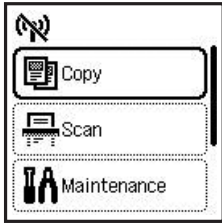
- 6 Extraiga la bandeja de salida del papel.



Calibrating printer for optimal print quality. Do not remove the paper. About minutes

Instalación de la impresora

7 Compruebe que aparezca la siguiente pantalla.



Seleccione el método de conexión que mejor se adapte al uso de la impresora.

- **Para usar la impresora sin conectar con ningún otro dispositivo**
 - ➔ Ha finalizado la configuración.
- **Para usar la impresora conectándola a un ordenador o un teléfono inteligente**
 - ➔ Continúe a la página siguiente.

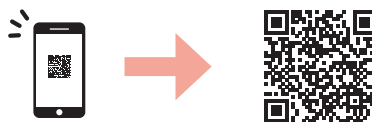
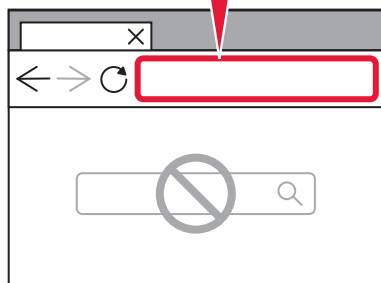
7. Conexión con un ordenador o un teléfono inteligente



Si utiliza varios ordenadores/teléfonos inteligentes, realice estos pasos en cada dispositivo.

- 1 Acceda directamente al sitio web de Canon. No es necesario buscar.

<https://ij.start.canon/connect>



- 2 Escriba el nombre del modelo de su impresora y haga clic en **Ir**.
- 3 Siga las instrucciones que aparezcan en pantalla.

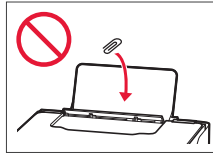
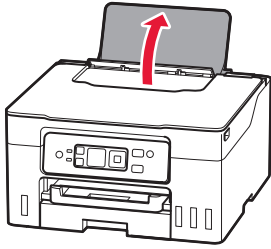
Uso del CD-ROM de instalación

1. Haga doble clic en **EasySetup.exe** en la pantalla que aparece.
2. Si aparece la pantalla de selección de la impresora, seleccione **GX3040**.
Si aparece la pantalla de instalación, haga clic en **Siguiente (Next)**.
3. Siga las instrucciones que aparezcan en pantalla.

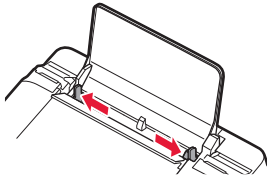
Si no aparece nada, abra el Explorador (Explorer) y, a continuación, ejecute **EasySetup.exe** en el CD-ROM.

Carga de papel

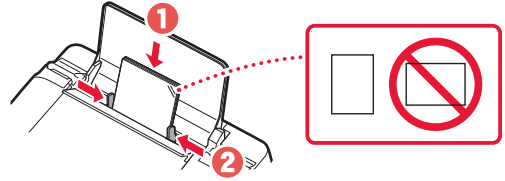
- 1 Abra el soporte del papel.



- 2 Deslice la guía del papel del lado derecho totalmente hacia la derecha.



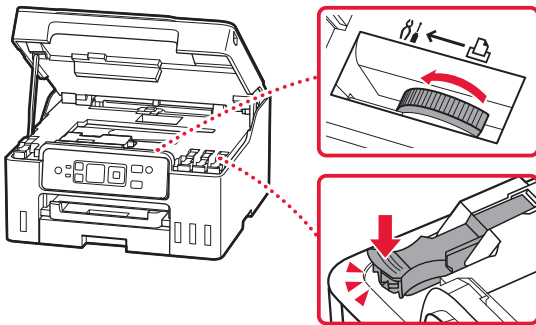
- 3 Cargue varias hojas de papel con la cara de impresión hacia arriba y deslice la guía del papel lateral contra el borde de las hojas de papel.



Transporte de la impresora

Cuando vaya a transportar la impresora, compruebe lo siguiente. Consulte el **Manual en línea** para obtener más información.

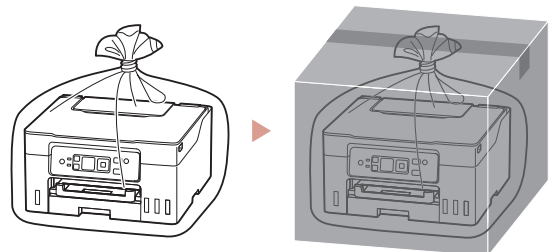
- Compruebe que la palanca de válvula de tinta esté en la posición cerrada.
- Compruebe si las tapas del depósito están completamente cerradas.



- Si el soporte del cabezal de impresión está en el centro de la impresora, compruebe que la cubierta esté cerrada.

Embale la impresora en una bolsa de plástico por si hay derrames de tinta.

- Embale la impresora en una caja resistente y de modo que no quede boca abajo. Utilice suficiente material de protección para garantizar un transporte seguro.
- No incline la impresora. De lo contrario, es posible que la tinta se derrame.
- Manipule con cuidado y asegúrese de que la caja permanece en una superficie plana y que NO se coloca boca abajo o de lado, ya que la impresora podría dañarse y la tinta de la impresora, derramarse.
- Cuando se ocupe del transporte de la impresora una empresa de mensajería, marque la caja con "ESTE LADO ARRIBA" para mantener la impresora con la parte inferior abajo. Márquela también con "FRÁGIL" o "MANEJAR CON CUIDADO".



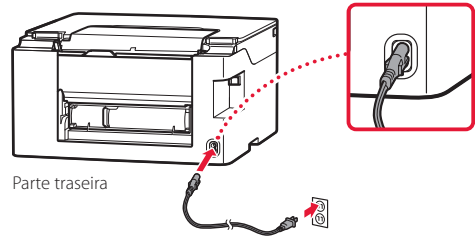
Configurando a impressora

1. Conteúdo da caixa

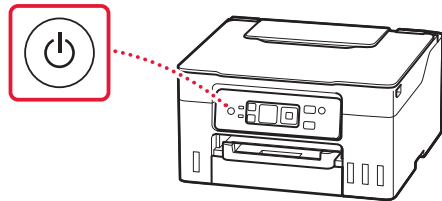
- Garrafas de tinta
- Cabo de alimentação
- CD-ROM de instalação
- Informações Importantes e Sobre Segurança
- Para Começar (este manual)

2. Ligando a impressora

- 1 Conecte o cabo de alimentação.



- 2 Pressione o botão **ATIVADO (ON)**.



Configurando a impressora

Configuração fácil usando computador/
smartphone



Computador



Smartphone

Configuração usando
este Manual



Para Começar

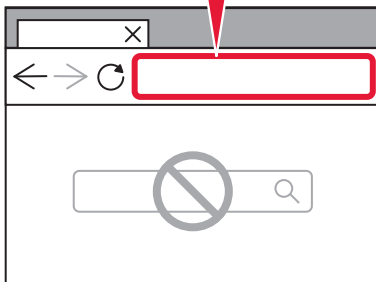
3

Configuração fácil usando computador/smartphone

Instruções simples e fáceis de seguir são apresentadas em seu computador ou smartphone.

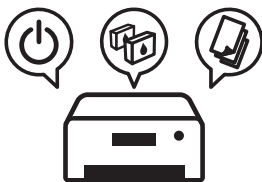
- 1 Visite a URL abaixo para iniciar a configuração.

<https://ij.start.canon/GX3040>



- 2 Siga as instruções para concluir a configuração e imprimir.

1

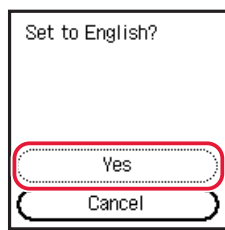
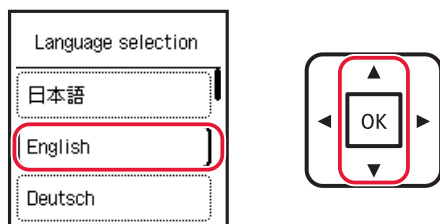


2

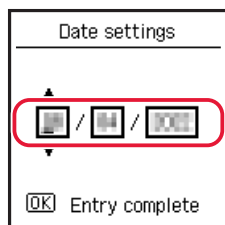


4. Fazendo as configurações iniciais

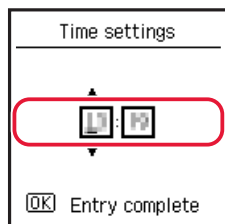
- 1 Use os botões ▲ e ▼ para selecionar um idioma e pressione o botão **OK**.



- 2 Defina a data e pressione o botão **OK**.



- 3 Defina a hora e pressione o botão **OK**.



- 4 Selecione **ATIVADO (ON)** e pressione o botão **OK**.

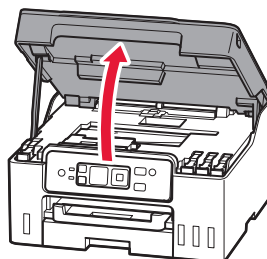


5. Colocando tinta

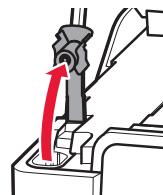
►►► Importante

Este produto requiere um manuseio cuidadoso da tinta. A tinta pode respingar quando os cartuchos de tinta estiverem cheios de tinta. A tinta pode entrar em contato com suas roupas ou pertences, pode ser que não seja possível removê-la.

- 1 Abra a unidade de digitalização/tampa.

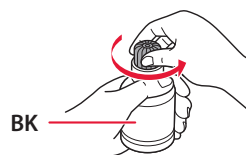


- 2 Abra a tampa do cartucho à esquerda da impressora.

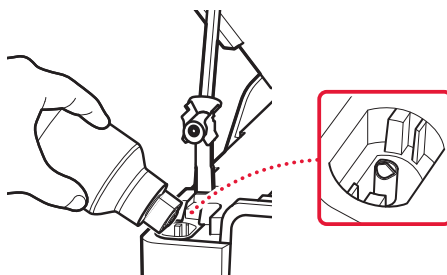


- 3 Segure a garrafa de tinta na posição vertical e gire cuidadosamente a tampa da garrafa para removê-la.

Verificar!



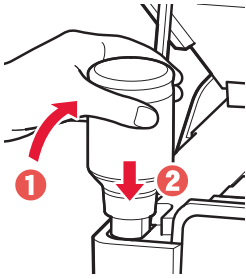
- 4 Alinhe o bocal da garrafa de tinta com a entrada.



Configurando a impressora

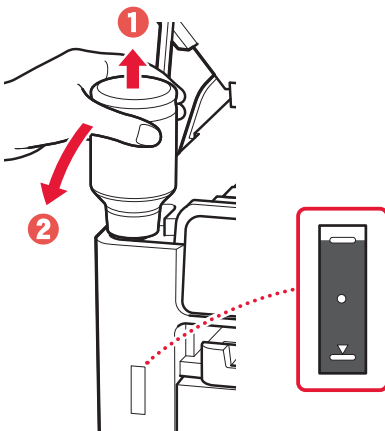
- 5 Levante lentamente a garrafa de tinta de cabeça para baixo e empurre para baixo para despejar a tinta.

- Se a tinta não for despejada, remova lentamente a garrafa de tinta e tente novamente.

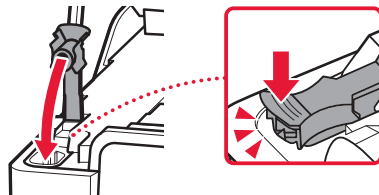


- 6 Remova lentamente a garrafa de tinta da entrada.

- Tenha cuidado para não derramar a tinta.

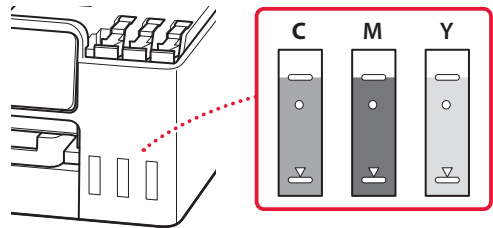


- 7 Recoloque **firmemente** a tampa do cartucho.



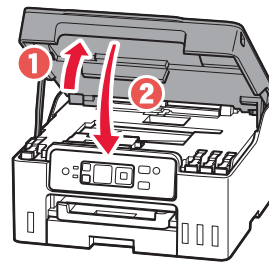
- 8 Repita as etapas de 2 a 7 para colocar toda a tinta nos cartuchos de tinta correspondentes à direita.

Verificar!



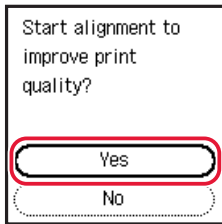
- 9 Feche a unidade de digitalização/tampa.

- Se você levantar levemente a unidade de digitalização/tampa e soltá-la, ela se fechará sozinha.

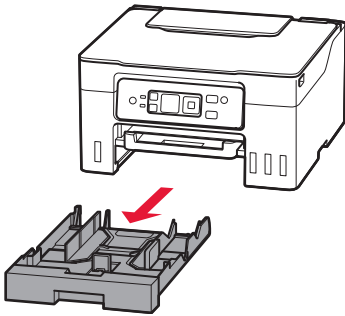


6. Colocando papel

1 Selecione **Sim (Yes)** e pressione o botão **OK**.

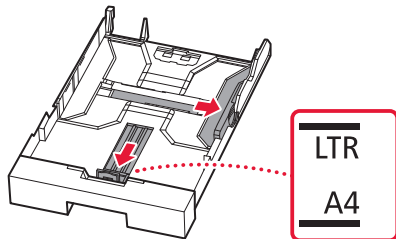


2 Remova o cassete da impressora.



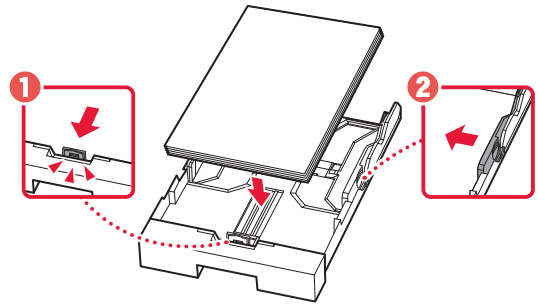
3 Deslize para abrir as guias do papel.

- Deslize a guia do papel direita para a borda direita. Alinhe as guias do papel dianteiras com a marca A4 ou Letter.

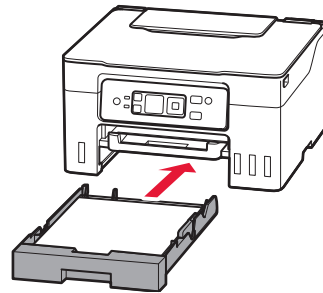


4 Coloque papel comum A4 ou Letter.

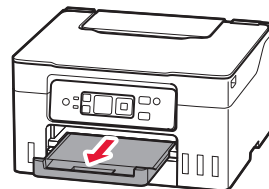
- Coloque o papel na guia do papel frontal e alinhe a guia do papel direita com a largura do papel.



5 Substitua o cassete.



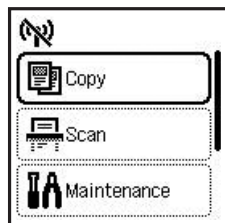
6 Retire a bandeja de saída do papel.



Calibrating printer for optimal print quality. Do not remove the paper. About minutes

Configurando a impressora

7 Verifique se a tela a seguir aparece.



Selecione o método de conexão que melhor se adequa ao seu uso da impressora.

- Para usar a impressora sem conectá-la a nenhum outro dispositivo
 - ➔ A configuração foi concluída.
- Para utilizar a impressora com conexão a um computador ou smartphone
 - ➔ Prossiga para a página seguinte.

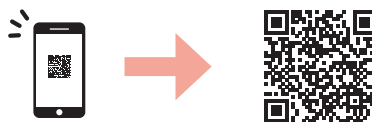
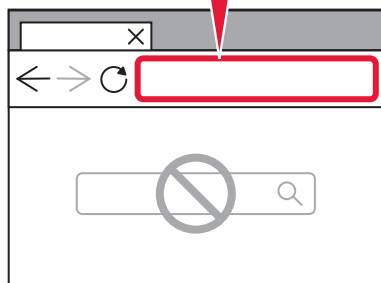
7. Conectando a um computador ou smartphone



Se você estiver usando vários computadores/smartphones, execute estas etapas em cada dispositivo.

- 1 Acesse o site da Canon diretamente. Não há necessidade de pesquisar.

<https://ij.start.canon/connect>



- 2 Insira o nome do modelo da sua impressora e clique em **Ir**.
- 3 Siga as instruções na tela.

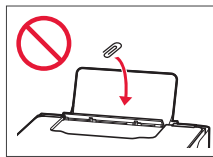
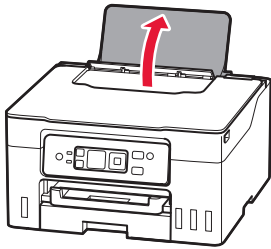
Usando o CD-ROM de instalação

1. Clique duas vezes em **EasySetup.exe** na tela que aparece.
2. Se a tela de seleção da impressora aparecer, selecione **GX3040**.
Se a tela de instalação aparecer, clique em **Avançar (Next)**.
3. Siga as instruções na tela.

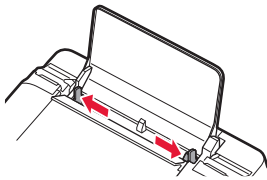
Se nada aparecer, abra o Explorador (Explorer) e execute o **EasySetup.exe** no CD-ROM.

Colocando papel

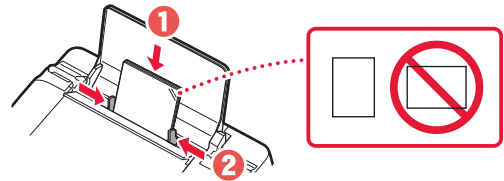
- 1 Abra o suporte de papel.



- 2 Deslize a guia do papel da direita até a extremidade direita.



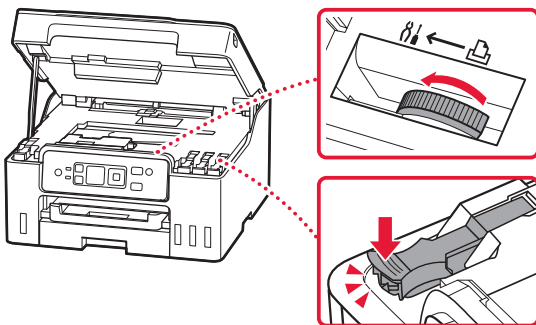
- 3 Coloque várias folhas de papel com o lado a ser impresso virado para cima e deslize a guia do papel lateral em direção à borda da pilha de papel.



Transportando a Impressora

Ao realocar a impressora, verifique o conteúdo a seguir. Consulte o **Manual On-line** para obter detalhes.

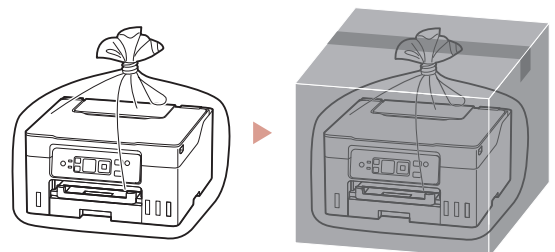
- Verifique se a posição da alavanca de válvula de tinta está fechada.
- Verifique se as tampas do cartucho estão completamente fechadas.



Embale a impressora em um saco plástico caso ocorra vazamento de tinta.

- Coloque a impressora em uma caixa resistente de modo que a parte inferior fique virada para baixo, usando material de proteção suficiente para garantir o transporte seguro.
- Não incline a impressora. A tinta pode vazar.
- Manuseie com cuidado e garanta que a caixa permaneça na horizontal, e NÃO de cabeça para baixo ou de lado, pois a impressora pode ser danificada e a tinta da impressora pode vazar.
- Quando um agente de transporte estiver manuseando o transporte da impressora, marque a caixa com "ESTE LADO PARA CIMA" para manter a parte inferior da impressora virada para baixo. Marque também com "FRÁGIL" ou "MANUSEAR COM CUIDADO".

- Se o suporte de cabeça de impressão estiver no centro da impressora, verifique se a tampa está fechada.



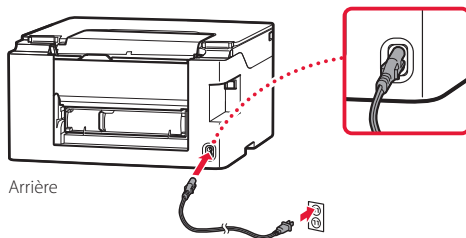
Configuration de l'imprimante

1. Contenu de la boîte

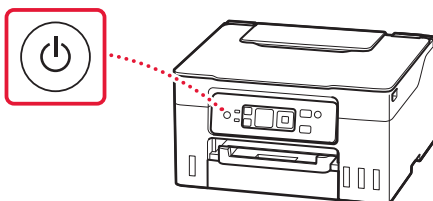
- Bouteilles d'encre
- Cordon d'alimentation
- CD-ROM d'installation
- Sécurité et informations importantes
- Démarrage (ce manuel)

2. Mise sous tension de l'imprimante

- 1 Branchez le cordon d'alimentation.



- 2 Appuyez sur le bouton **MARCHE (ON)**.



Configuration de l'imprimante

Configuration facile à l'aide d'un ordinateur/
smartphone



Ordinateur



Smartphone

Configuration à l'aide de
ce manuel



Démarrage

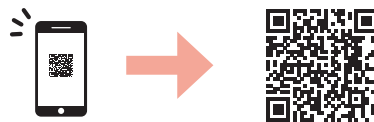
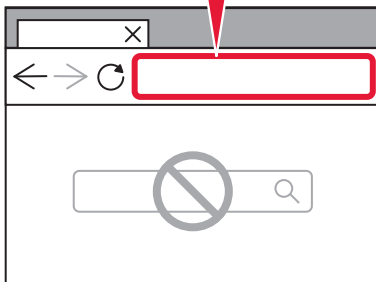
3

Configuration facile à l'aide d'un ordinateur/smartphone

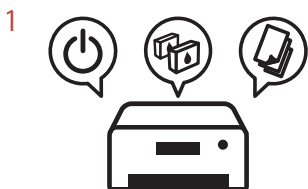
Des instructions simples et faciles à suivre sont affichées sur votre ordinateur ou votre smartphone.

- 1 Visitez l'URL ci-dessous pour commencer la configuration.

<https://ij.start.canon/GX3040>

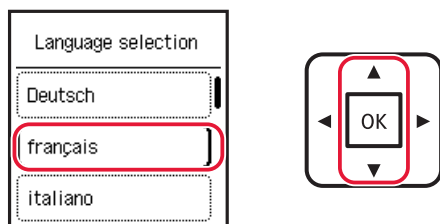


- 2 Suivez les instructions pour terminer la configuration et imprimer.

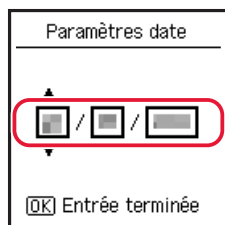


4. Définir les paramètres initiaux

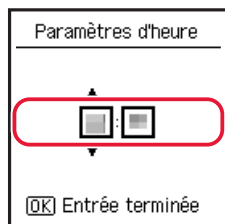
- 1 Utilisez les boutons ▲ et ▼ pour sélectionner une langue, puis appuyez sur le bouton **OK**.



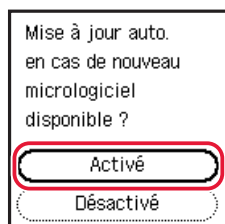
- 2 Définissez la date, puis appuyez sur le bouton **OK**.



- 3 Définissez l'heure, puis appuyez sur le bouton **OK**.



- 4 Sélectionnez **Activé**, puis appuyez sur le bouton **OK**.

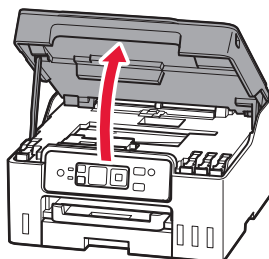


5. Versement de l'encre

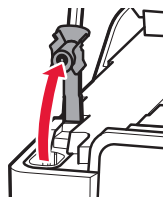
»»» Important

Ce produit nécessite que l'encre soit maniée avec précaution. L'encre peut éclabousser lorsque les cartouches d'encre sont pleines. Si de l'encre se dépose sur vos vêtements ou vos affaires, elle risque de ne pas partir.

- 1 Ouvrez l'unité de numérisation / capot.

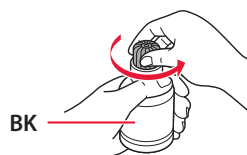


- 2 Ouvrez le capuchon de cartouche sur la gauche de l'imprimante.

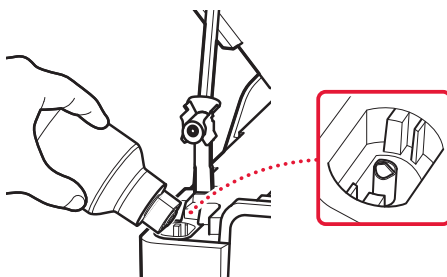


- 3 Tenez la bouteille d'encre bien droite et exercez doucement une torsion sur le capuchon de la bouteille pour le retirer.

Vérifiez !

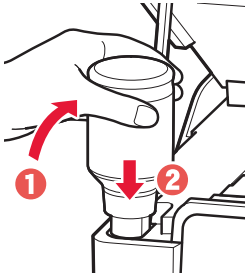


- 4 Alignez la buse de la bouteille d'encre avec l'arrivée.

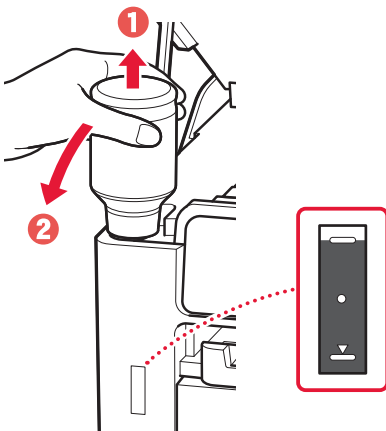


Configuration de l'imprimante

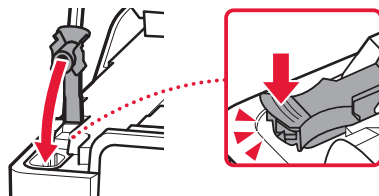
- 5 Renversez lentement la bouteille d'encre et appuyez pour faire couler l'encre.
- Si l'encre ne coule pas, retirez délicatement la bouteille d'encre et faites une nouvelle tentative.



- 6 Retirez doucement la bouteille d'encre de l'arrivée.
- Veillez à ne pas renverser d'encre.

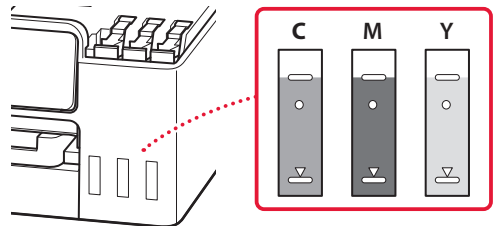


- 7 Remplacez le capuchon de cartouche **correctement**.

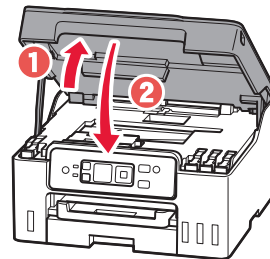


- 8 Répétez les étapes 2 à 7 pour verser toute l'encre dans les cartouches d'encre correspondantes à droite.

Vérifiez !



- 9 Fermez l'unité de numérisation / capot.
- Si vous soulevez légèrement l'unité de numérisation / capot et que vous la/le relâchez, la fermeture se fera d'elle-même.

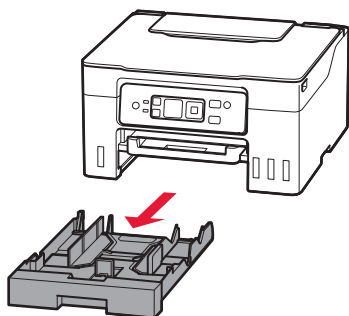


6. Chargement du papier

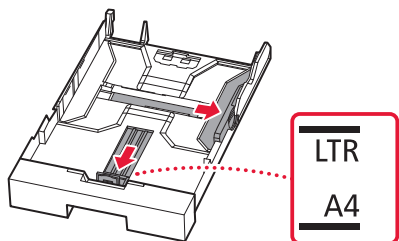
- 1 Sélectionnez **Oui**, puis appuyez sur le bouton **OK**.



- 2 Retirez la cassette de l'imprimante.

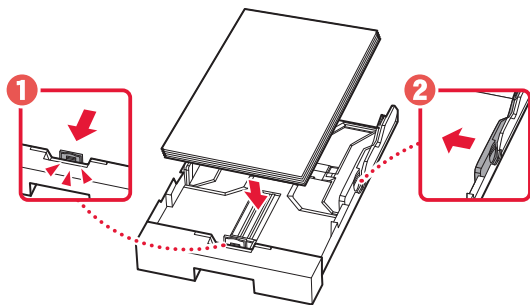


- 3 Faites glisser séparément les guides papier.
 - Faites glisser le guide papier de droite vers le bord droit. Alignez le guide papier avant sur la marque Lettre ou A4.

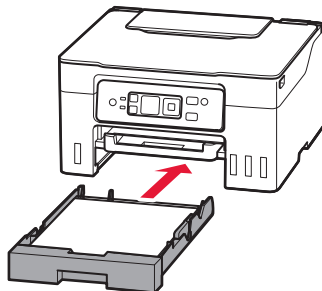


- 4 Chargez du papier ordinaire au format Lettre ou A4.

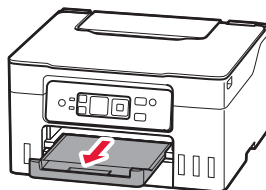
- Placez le papier contre le guide papier avant et alignez le guide papier droit sur la largeur du papier.



- 5 Remettez la cassette en place.



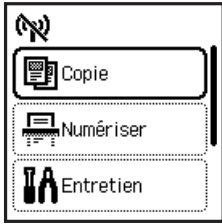
- 6 Retirez le bac de sortie papier.



Etalonnage imprim.
pour une qualité
d'impr. optimale. Ne
retirez pas le papier.
Environ ■ minutes

Configuration de l'imprimante

7 Assurez-vous que l'écran suivant s'affiche.



Sélectionnez la méthode de connexion correspondant le mieux à la manière dont vous utiliserez l'imprimante.

- Pour utiliser l'imprimante sans connexion à aucun autre périphérique
 - ➔ La configuration est terminée.
- Pour utiliser l'imprimante en la connectant à un ordinateur ou à un smartphone
 - ➔ Passez à la page suivante.

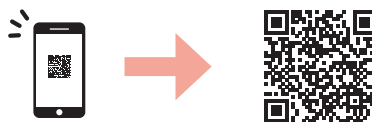
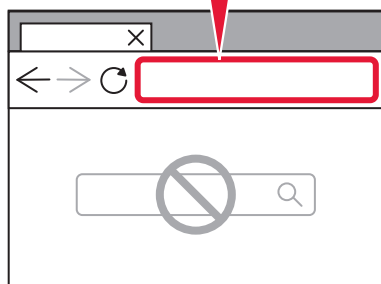
7. Connexion à un ordinateur ou à un smartphone



Si vous utilisez plusieurs smartphones/ordinateurs, effectuez ces étapes sur chaque périphérique.

- 1 Accédez au site Web Canon directement. Pas besoin de chercher.

<https://ij.start.canon/connect>



- 2 Entrez le nom de modèle de votre imprimante et cliquez sur **Accéder**.
- 3 Suivez les instructions à l'écran.

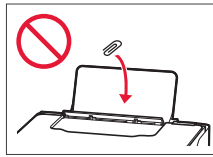
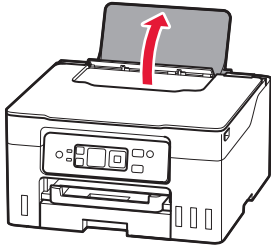
Utilisation du CD-ROM d'installation

1. Double-cliquez sur **EasySetup.exe** sur l'écran qui apparaît.
2. Si l'écran de sélection de l'imprimante apparaît, sélectionnez **GX3040**.
Si l'écran d'installation apparaît, cliquez sur **Suivant**.
3. Suivez les instructions à l'écran.

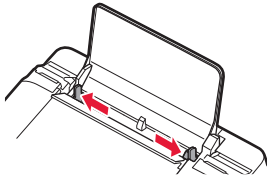
Si rien n'apparaît, lancez l'Explorateur, puis exécutez **EasySetup.exe** sur le CD-ROM.

Chargement du papier

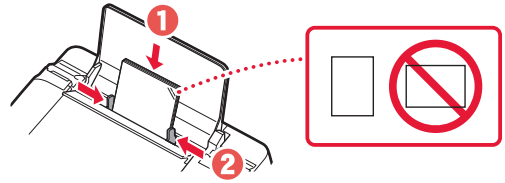
- 1 Ouvrez le support papier.



- 2 Faites glisser le côté droit du guide papier vers la droite.



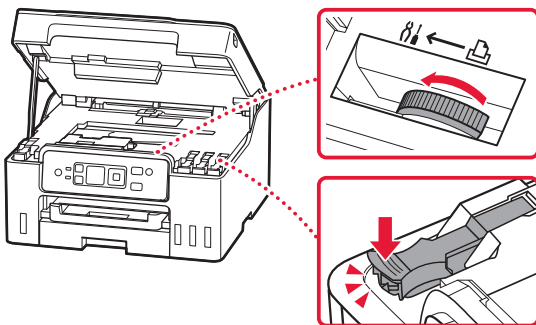
- 3 Chargez plusieurs feuilles de papier face à imprimer vers le haut et faites glisser le guide papier latéral contre le bord de la pile de papier.



Déplacement de l'imprimante

Si vous devez déplacer l'imprimante, tenez compte des points suivants. Reportez-vous au **Manuel en ligne** pour plus de détails.

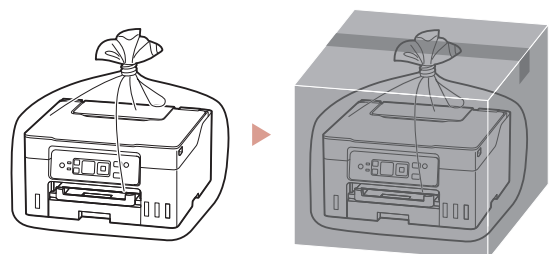
- Vérifiez que le levier de valve d'encre est en position fermée.
- Vérifiez si les capuchons de cartouche sont complètement fermés.



- Si le support de tête d'impression se trouve au centre de l'imprimante, vérifiez que le capot est fermé.

Emballer l'imprimante dans un sac en plastique au cas où l'encre fuirait.

- Emballez l'imprimante dans un carton solide, en orientant la partie inférieure vers le bas et en utilisant suffisamment de matériau protecteur pour garantir un transport en toute sécurité.
- N'inclinez pas l'imprimante. L'encre risque de couler.
- Manipulez le carton avec précautions et assurez-vous que celui-ci reste à plat et n'est pas tourné à l'envers ou sur un côté, car l'imprimante pourrait être endommagée et l'encre couler à l'intérieur.
- Lorsque vous confiez l'imprimante à un transporteur, apposez la mention « CE CÔTÉ VERS LE HAUT » sur le carton de façon à ce que la partie inférieure de l'imprimante soit orientée vers le bas. Apposez également la mention « FRAGILE » ou « MANIPULER AVEC PRÉCAUTION ».



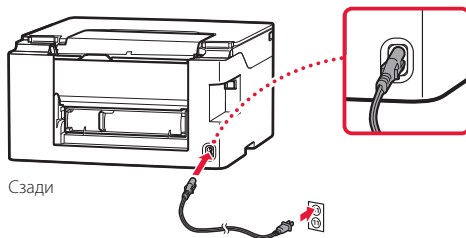
Настройка принтера

1. Содержимое коробки

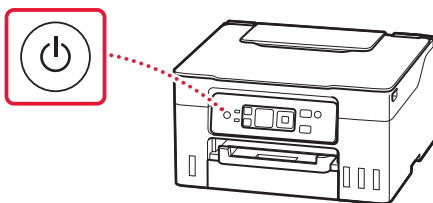
- Флаконы с чернилами
- Кабель питания
- Установочный компакт-диск
- Информация о безопасности и важные сведения
- Руководство по началу работы (это руководство)

2. Включение принтера

- 1 Подключите кабель питания.



- 2 Нажмите кнопку **ВКЛ (ON)**.



Настройка принтера

Простая настройка с помощью компьютера/
смартфона



Компьютер



Смартфон

Настройка с использованием
данного руководства



Руководство по
началу работы

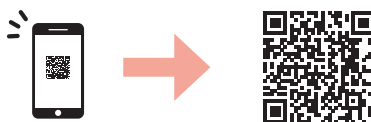
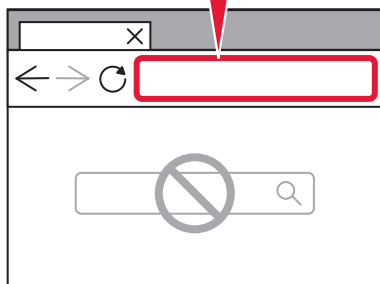
3

Простая настройка с помощью компьютера/смартфона

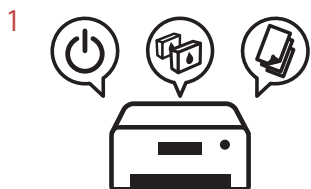
Простые и понятные инструкции отображаются на вашем компьютере или смартфоне.

- 1 Перейдите по указанному ниже URL-адресу, чтобы начать настройку.

<https://ij.start.canon/GX3040>

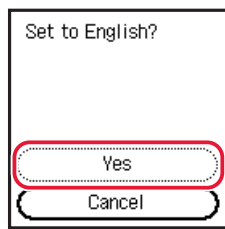
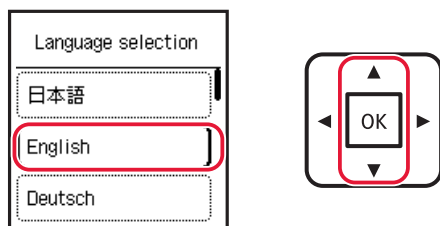


- 2 Следуйте инструкциям для выполнения настройки и печати.

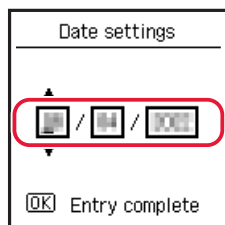


4. Настройка исходных параметров

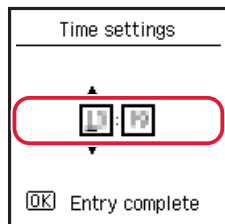
- 1 С помощью кнопок ▲ и ▼ выберите язык и нажмите кнопку **OK**.



- 2 Установите дату, а затем нажмите кнопку **OK**.



- 3 Установите время, а затем нажмите кнопку **OK**.



- 4 Выберите пункт **ВКЛ. (ON)**, а затем нажмите кнопку **OK**.

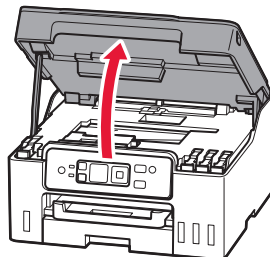


5. Заливка чернил

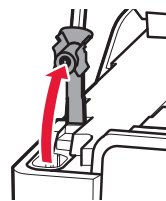
Внимание!

Этот продукт требует осторожного обращения с чернилами. При заполнении чернильных контейнеров чернила могут разбрызгаться. Если чернила попадут на одежду или другие вещи, они могут не отстираться.

- 1 Откройте модуль сканирования / крышку.

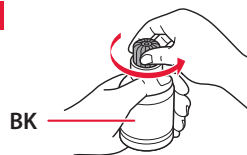


- 2 Откройте колпачок контейнера в левой части принтера.

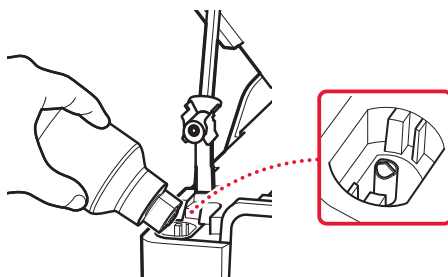


- 3 Держите флакон с чернилами вертикально и осторожно отверните колпачок флакона, чтобы снять его.

Проверка!



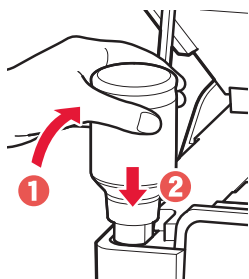
- 4 Совместите наконечник флакона с чернилами с впускным отверстием.



Настройка принтера

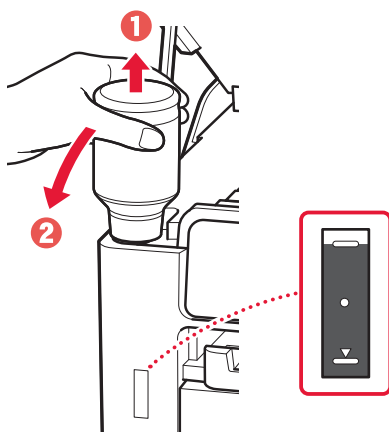
- 5 Медленно переверните флакон с чернилами вверх дном и прижмите его вниз, чтобы вылить чернила.

- Если чернила не выливаются, аккуратно достаньте флакон с чернилами и попробуйте выполнить эту операцию еще раз.

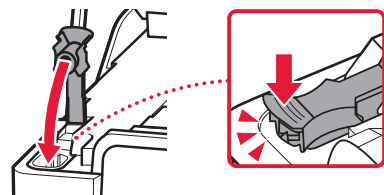


- 6 Осторожно извлеките флакон с чернилами из впускного отверстия.

- Будьте осторожны, чтобы не пролить чернила.

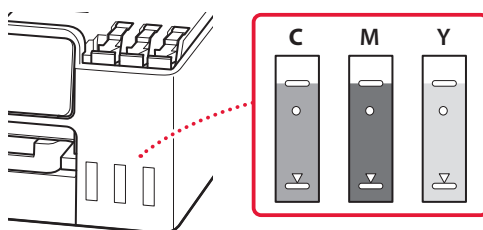


- 7 Осторожно установите на место колпачок контейнера.



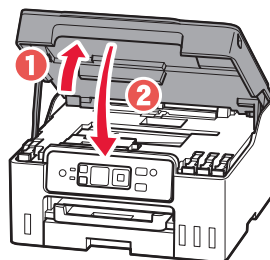
- 8 Повторяйте действия с 2 по 7, чтобы налить чернила в соответствующие чернильные контейнеры справа.

Проверка!



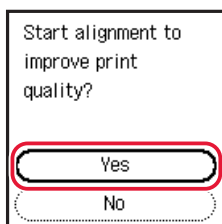
- 9 Закройте модуль сканирования / крышку.

- Если слегка приподнять и отпустить модуль сканирования / крышку, он(а) закроется самостоятельно.

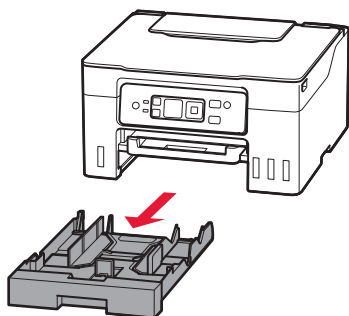


6. Загрузка бумаги

- 1 Выберите пункт **Да (Yes)**, а затем нажмите кнопку **ОК**.

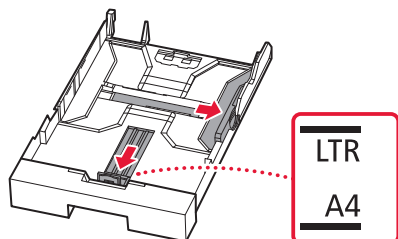


- 2 Извлеките кассету из принтера.



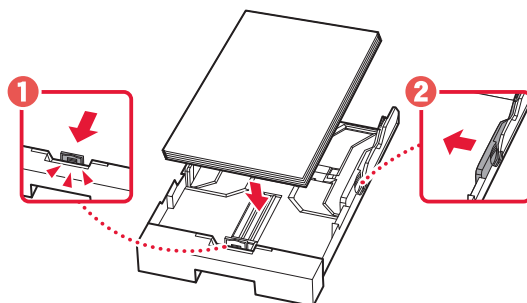
- 3 Раздвиньте направляющие бумаги.

- Сдвиньте правую направляющую бумаги к правому краю. Совместите переднюю направляющую бумаги с меткой Letter или A4.

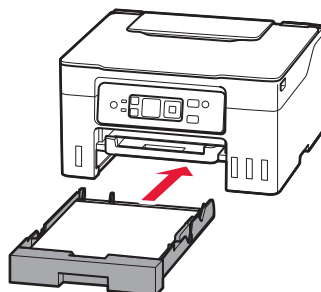


- 4 Загрузите обычную бумагу формата Letter или A4.

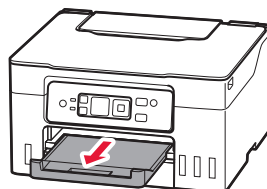
- Разместите бумагу вплотную к передней направляющей бумаги и передвиньте правую направляющую бумаги в соответствии с шириной бумаги.



- 5 Установите кассету на место.



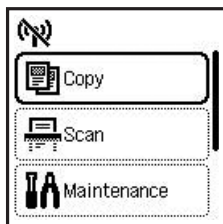
- 6 Выдвиньте лоток приема бумаги.



Calibrating printer for optimal print quality. Do not remove the paper. About minutes

Настройка принтера

- 7 Убедитесь, что отображается показанный ниже экран.



Выберите метод подключения, который лучше всего соответствует задачам использования принтера.

- Порядок использования принтера без подключения к другим устройствам
 - ➔ Теперь настройка завершена.
- Порядок использования принтера, подключенного к компьютеру или смартфону
 - ➔ Перейдите к следующей странице.

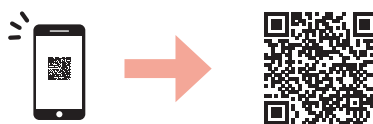
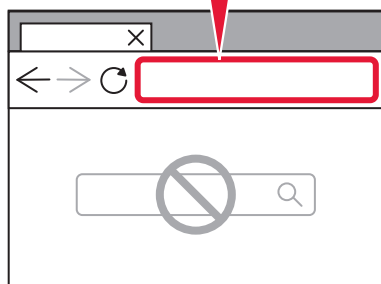
7. Подключение к компьютеру или смартфону



Если вы используете несколько компьютеров или смартфонов, выполните эти действия на каждом устройстве.

- 1 Вы можете открыть сайт Canon напрямую. Нет необходимости искать его.

<https://ij.start.canon/connect>



- 2 Введите имя модели своего принтера и щелкните **Перейти**.
- 3 Следуйте инструкциям на экране.

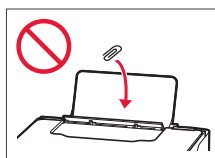
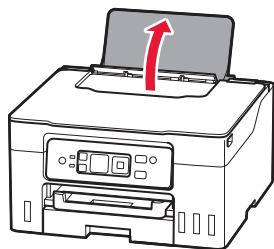
С помощью установочного компакт-диска

- 1 Дважды щелкните файл **EasySetup.exe** на появившемся экране.
- 2 Если появится экран выбора принтера, выберите **GX3040**.
Если появится экран установки, щелкните **Далее (Next)**.
- 3 Следуйте инструкциям на экране.

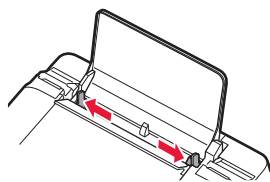
Если ничего не появляется, откройте Проводник (Explorer) и запустите **EasySetup.exe** на установочном компакт-диске.

Загрузка бумаги

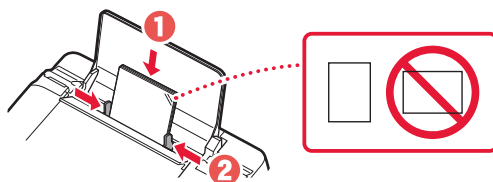
- 1 Откройте упор для бумаги.



- 2 Сдвиньте правую направляющую бумаги к правому краю.



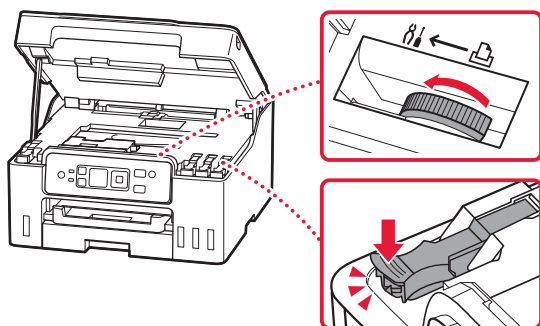
- 3 Загрузите несколько листов бумаги стороной для печати вверх и сдвиньте боковую направляющую бумаги к краю стопки бумаги.



Перемещение принтера

При перемещении принтера проверьте следующее. Для получения подробных сведений см. **Онлайн-руководство**.

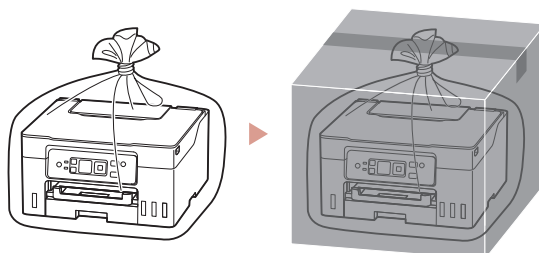
- Убедитесь, что рычажок чернильного клапана находится в закрытом положении.
- Убедитесь, что колпачки контейнера полностью закрыты.



- Если держатель печатающей головки находится в центре принтера, убедитесь, что крышка закрыта.

В случае утечки чернил поместите принтер в пластиковый пакет.

- Упакуйте принтер в твердую коробку, поместив его нижнюю часть на дно коробки и используя достаточное количество защитного материала для безопасной транспортировки.
- Не наклоняйте принтер. Чернила могут вытечь.
- Обращайтесь с коробкой осторожно и следите за тем, чтобы коробка лежала ровно и НЕ была перевернута вверх дном или на бок, поскольку в этом случае возможно повреждение принтера или утечка чернил.
- Позаботьтесь о том, чтобы во время транспортировки принтера транспортной компанией на грузовую тару с принтером была нанесена маркировка «ЭТОЙ СТОРОНОЙ ВВЕРХ» для обеспечения транспортировки принтера нижней частью вниз. Кроме того, нанесите маркировку «ХРУПКОЕ» или «ОБРАЩАТЬСЯ С ОСТОРОЖНОСТЬЮ!».



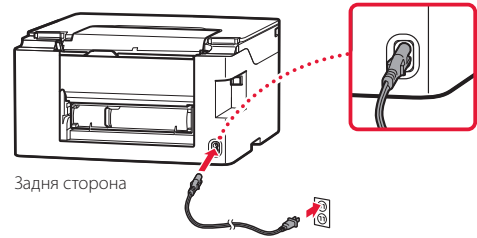
Настроювання принтера

1. Вміст коробки

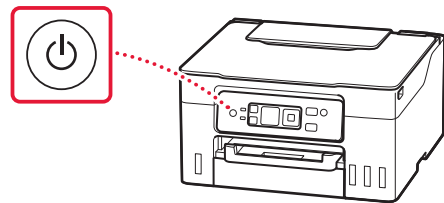
- Флакони з чорнилом
- Шнур живлення
- Компакт-диск із програмою встановлення
- Інформація щодо безпеки й важливі відомості
- Посібник для початку роботи (цей посібник)

2. Увімкнення принтера

- 1 Приєднайте шнур живлення.



- 2 Натисніть кнопку **УВІМК. (ON)**.



Просте настроювання за допомогою комп'ютера або смартфона



Комп'ютер



Смартфон

Настроювання за допомогою цього посібника



Посібник для початку роботи

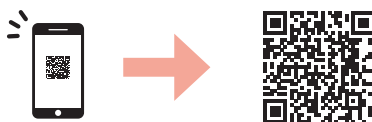
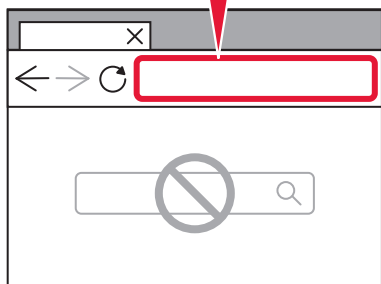
3

Просте настроювання за допомогою комп'ютера або смартфона

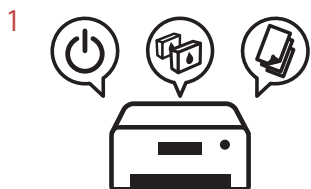
На комп'ютері або смартфоні показуються прості інструкції, які легко виконувати.

- 1 Щоб почати настроювання, перейдіть за наведеною нижче URL-адресою.

<https://ij.start.canon/GX3040>

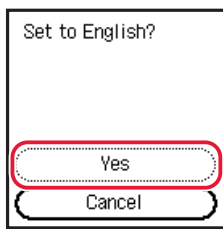
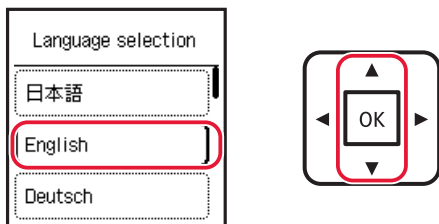


- 2 Виконайте інструкції, щоб завершити настроювання та почати друкувати.

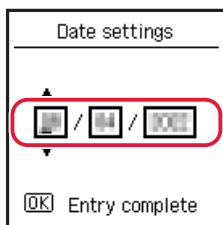


4. Початкове налаштування параметрів

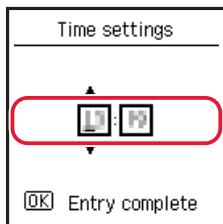
- 1 За допомогою кнопок ▲ і ▼ виберіть мову, а потім натисніть кнопку **OK**.



- 2 Установіть дату, а потім натисніть кнопку **OK**.



- 3 Установіть час, а потім натисніть кнопку **OK**.



- 4 Виберіть **УВІМК. (ON)**, а потім натисніть кнопку **OK**.

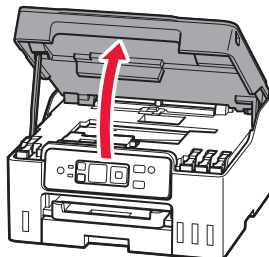


5. Наливання чорнила

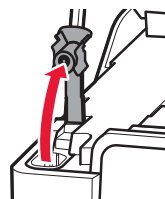
Важливо

Під час використання цього виробу потрібно обережно поводитися з чорнилом. Воно може розлитися з наповнених чорнильниць. Якщо чорнило потрапить на одяг або речі, плями буде важко вивести.

- 1 Відкрийте модуль сканування / кришку.

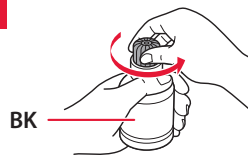


- 2 Відкрийте ковпачок чорнильниці ліворуч на принтері.

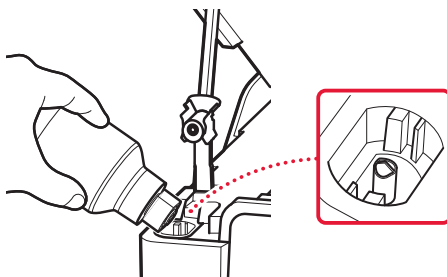


- 3 Тримавши флакон із чорнилом у вертикальному положенні, обережно поверніть і зніміть ковпачок флакона.

Перевірте!

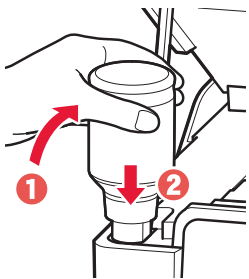


- 4 Сумістіть наконечник флакона з чорнилом із вхідним отвором.

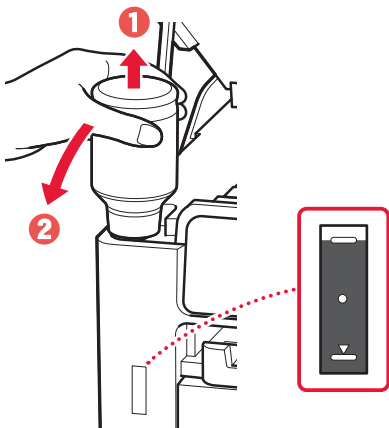


Настроювання принтера

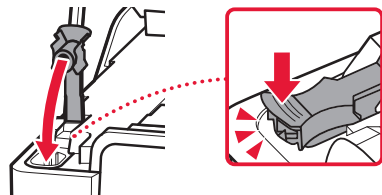
- 5 Повільно переверніть флакон із чорнилом догори дном і притисніть його, щоб налити чорнило.
- Якщо чорнило не наливається, обережно приберіть флакон із чорнилом і повторіть спробу.



- 6 Обережно приберіть флакон із чорнилом від вхідного отвору.
- Будьте обережні, щоб не розлити чорнило.

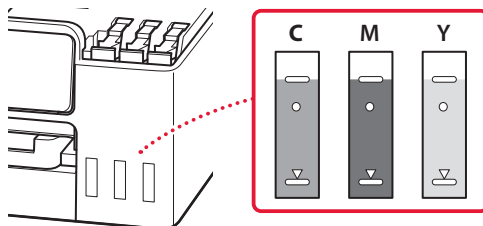


- 7 **Надійно** встановіть ковпачок чорнильниці на місце.

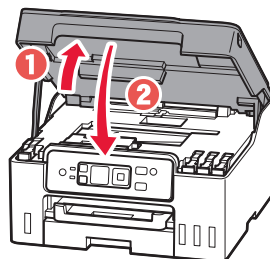


- 8 Повторіть кроки 2–7, щоб налити всі чорнила у відповідні чорнильниці, розташовані праворуч.

Перевірте!

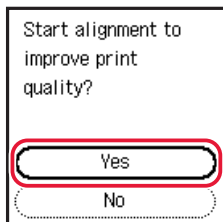


- 9 Закрийте модуль сканування / кришку.
- Якщо трохи підняти й відпустити модуль сканування / кришку, вони закриються самі.

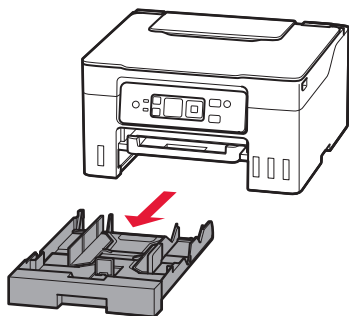


6. Завантаження паперу

- 1 Виберіть **Так (Yes)**, а потім натисніть кнопку **ОК**.

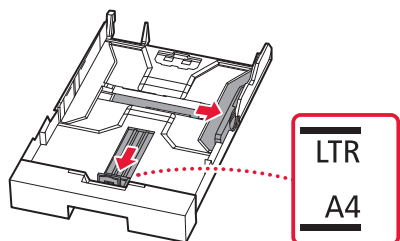


- 2 Вийміть касету з принтера.



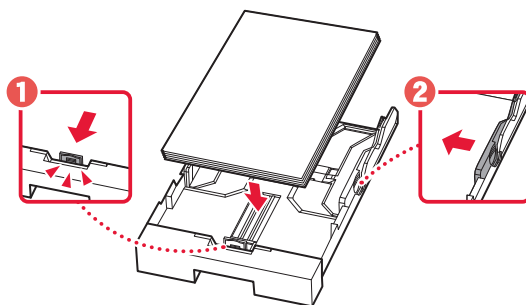
- 3 Розсуньте напрямники для паперу.

- Посуньте правий напрямник для паперу до правого краю. Вирівняйте передній напрямник для паперу за позначкою Letter або A4.

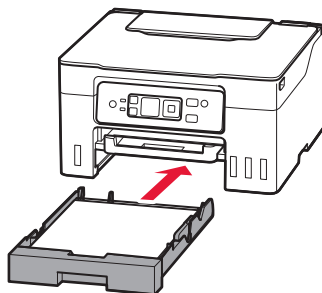


- 4 Завантажте звичайний папір формату Letter або A4.

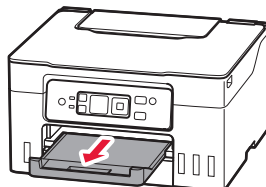
- Розмістіть папір впритул до переднього напрямника для паперу й вирівняйте правий напрямник для паперу за шириною паперу.



- 5 Вставте касету на місце.



- 6 Витягніть лоток виведення паперу.



Calibrating printer
for optimal print
quality. Do not
remove the paper.
About █ minutes

Настроювання принтера

- 7 Має обов'язково з'явитися наведений нижче екран.



Виберіть найоптимальніший спосіб підключення залежно від того, як використовуватиметься принтер.

- Використання принтера без підключення до інших пристроїв
 - ➔ Настроювання завершено.
- Щоб використовувати принтер із підключеним комп'ютером або смартфоном
 - ➔ Перейдіть до наступної сторінки.

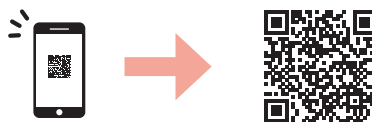
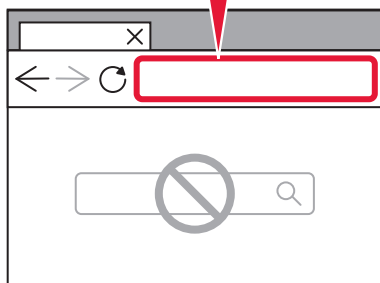
7. Підключення до комп'ютера або смартфона



Якщо використовується кілька комп'ютерів або смартфонів, виконайте ці кроки на кожному пристрої.

1. Перейдіть прямо на сайт Canon. Потреби в пошуку немає.

<https://ij.start.canon/connect>



2. Введіть назву моделі свого принтера й клацніть **Перейти**.
3. Дотримуйтеся інструкцій, які з'являтимуться на екрані.

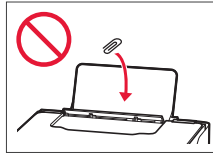
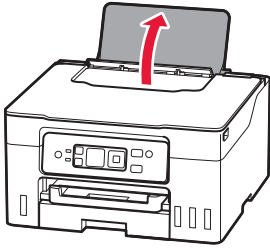
Використання компакт-диска з програмою встановлення

1. Двічі клацніть **EasySetup.exe** на екрані, що з'явиться.
2. Якщо з'явиться екран вибору принтера, виберіть **GX3040**.
Якщо з'явиться екран встановлення, клацніть **Далі (Next)**.
3. Дотримуйтеся інструкцій, які з'являтимуться на екрані.

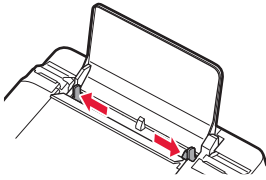
Якщо нічого не з'явиться, запустіть Провідник (Explorer), а потім відкрийте файл **EasySetup.exe** на компакт-диску.

Завантаження паперу

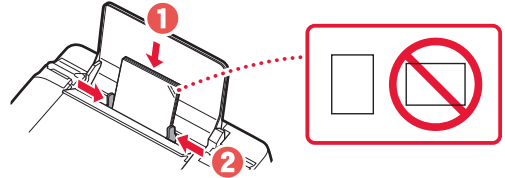
- 1 Відкрийте підпору для паперу.



- 2 Посуньте правий напрямник для паперу до правого краю.



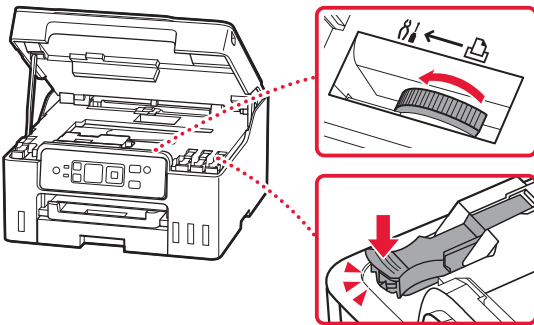
- 3 Завантажте кілька аркушів паперу стороною для друку догори й перемістіть бічний напрямник для паперу до краю стопки паперу.



Транспортування принтера

Під час переміщення принтера дотримуйтеся наведених нижче інструкцій. Щоб отримати докладніші відомості, див. документ **Онлайновий посібник**.

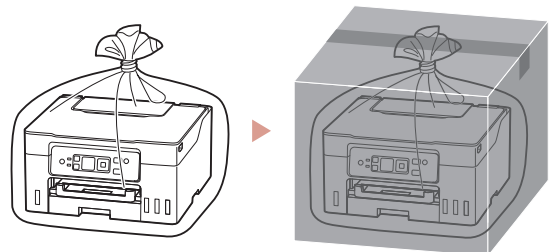
- Переконайтесь, що важілець чорнильного клапана перебуває в закритому положенні.
- Перевірте, чи ковпачки чорнильниць повністю закрито.



- Якщо тримач друкуючої головки перебуває в центрі принтера, переконайтесь, що кришку закрито.

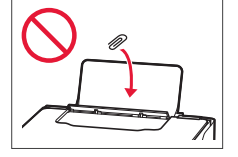
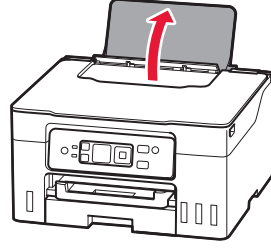
Помістіть принтер у поліетиленовий пакет, оскільки чорнило може витікати.

- Помістіть принтер у тверду коробку нижньою частиною принтера донизу й використайте достатню кількість захисного матеріалу, щоб гарантувати безпечне транспортування.
- Не нахилийте принтер. Чорнило може витікати.
- Поводьтеся з коробкою обережно та переконайтесь, що вона зберігає форму й НЕ перевернута догори дном або на бік, оскільки принтер може бути пошкоджено, а чорнило в ньому може витікати.
- Напишіть на коробці з принтером «ЦИМ БОКОМ ДОГОРИ», щоб під час транспортування експедитор завжди тримав принтер нижньою стороною донизу. Також напишіть «КРИХКЕ» або «ПОВОДИТИСЬ ОБЕРЕЖНО».

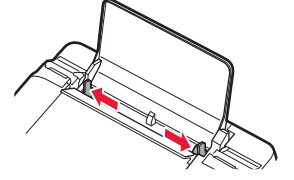


تحميل الورق

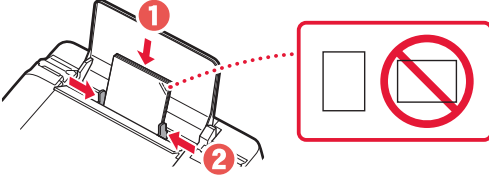
1 افتح دعامة الورق.



2 قم بإزاحة موجه الورق الأيمن إلى أقصى اليمين.



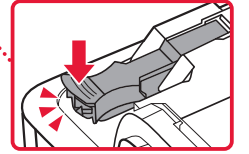
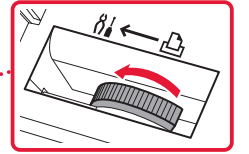
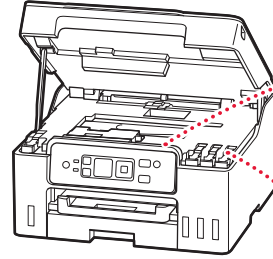
3 قم بتحميل عدة ورقات مع توجيه جانب الطباعة إلى الأعلى، ثم قم بإزاحة موجه الورق الجانبي باتجاه حافة رزمة الورق.



نقل الطابعة الخاصة بك

عند نقل الطابعة، تحقق مما يلي. راجع الدليل على الإنترنت لمعرفة التفاصيل.

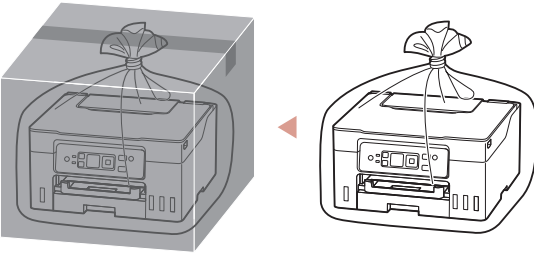
- تأكد من أن موضع ذراع صمام الحبر مغلق.
- تحقق مما إذا كانت أغطية الخزانات مغلقة تمامًا.



- إذا كان حامل رأس الطباعة في منتصف الطابعة، فتأكد من إغلاق الغطاء.

قم بوضع الطابعة في حقيبة بلاستيكية في حالة تسرب الحبر.

- قم بوضع الطابعة في صندوق قوي بحيث يكون الجزء السفلي منها موجهًا للأسفل، واستخدم مادة واقية كافية لضمان نقلها بأمان.
- لا تقم بامالة الطابعة. فقد يتسرب الحبر.
- يرجى نقله بعناية وضمان بقاء الصندوق مستويًا وعدم قلبه رأسًا على عقب أو على جانبه، حيث قد تتلف الطابعة ويتسرب الحبر الموجود في الطابعة.
- عندما يقوم وكيل الشحن بنقل الطابعة، ضع على الصندوق علامة "هذا الجانب لأعلى" لإبقاء الجانب السفلي من الطابعة متجهًا للأسفل. ضع أيضًا علامة "منتج قابل للكسر" أو "يرجى التعامل مع هذا المنتج بحرص".

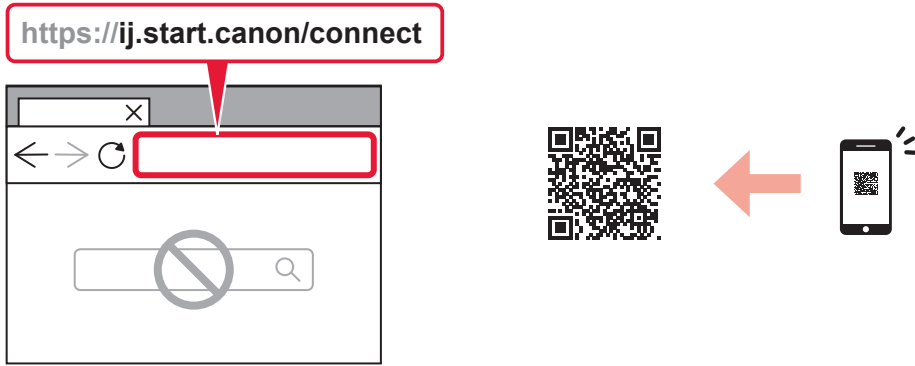


7. توصيل جهاز الكمبيوتر أو الهاتف الذكي



إذا كنت تستخدم أجهزة كمبيوتر/هواتف ذكية متعددة، فقم بإجراء هذه الخطوات على كل جهاز.

1 قم بالوصول إلى موقع الويب Canon مباشرة. لا حاجة للبحث.



2 قم بإدخال اسم طراز الطابعة الخاصة بك، ثم انقر فوق **انتقال**.

3 اتبع الإرشادات الواردة على الشاشة.

استخدام القرص المضغوط الخاص بالإعداد

1. انقر نقرًا مزدوجًا فوق **EasySetup.exe** على الشاشة التي تظهر.

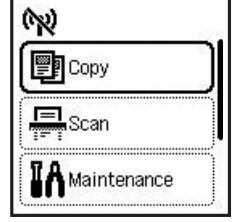
2. إذا ظهرت شاشة تحديد الطابعة، فحدد **GX3040**.

إذا ظهرت شاشة التثبيت، فانقر فوق **التالي (Next)**.

3. اتبع الإرشادات الواردة على الشاشة.

إذا لم يظهر شيء، فافتح المستكشف (Explorer) و**قم بتشغيل EasySetup.exe** في القرص المضغوط.

تحقق من ظهور الشاشة التالية.

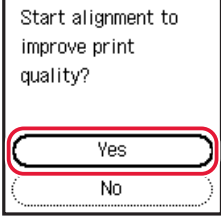


حدد طريقة الاتصال التي تناسب بشكل أفضل مع طريقة استخدامك للطابعة.

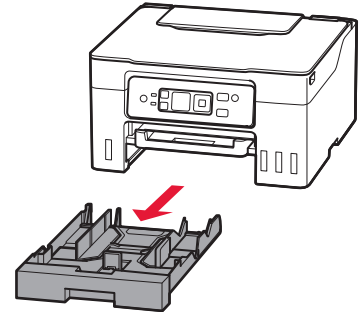
- لاستخدام الطابعة دون الاتصال بأية أجهزة أخرى
← اكتملت عملية الإعداد الآن.
- لاستخدام الطابعة عن طريق توصيلها بجهاز كمبيوتر أو هاتف ذكي
← انتقل إلى الصفحة التالية.

6. تحميل الورق

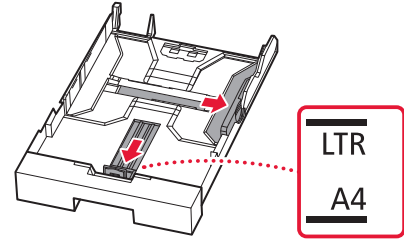
1 حدد **Yes**، ثم اضغط على الزر موافق (OK).



2 قم بإزالة الدرج من الطابعة.

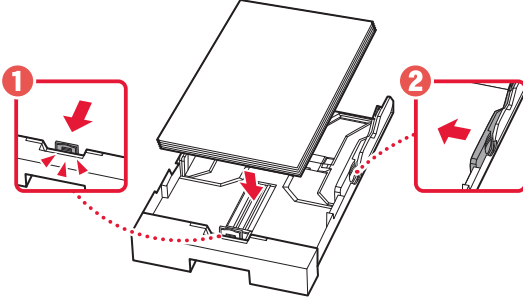


3 قم بإزاحة موجهي الورق عن بعضهما بعضًا.
• قم بإزاحة موجة الورق الأيمن إلى الطرف الأيمن. وقم بمحاذاة موجة الورق الأمامي مع علامة Letter أو A4.

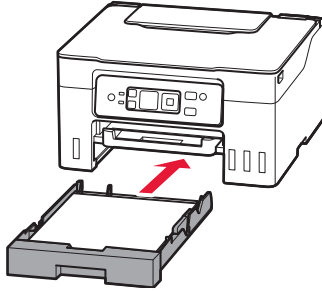


4

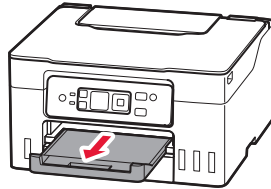
قم بتحميل ورق عادي بحجم Letter أو A4.
• ضع الورق مقابل موجة الورق الأمامي، ثم قم بمحاذاة موجة الورق الأيمن مع الجزء الجانبي من الورق.



5 أعد تركيب الدرج.

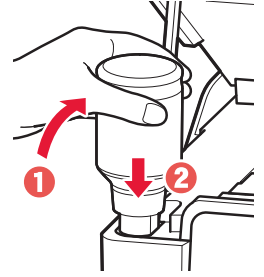


6 اسحب درج إخراج الورق للخارج.

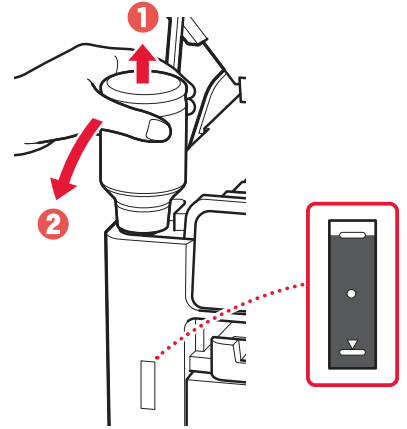


Calibrating printer for optimal print quality. Do not remove the paper. About minutes

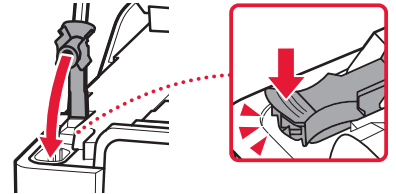
- 5 اقلب زجاجة الحبر رأساً على عقب ببطء وادفعها للأسفل لصب الحبر.
- في حالة عدم صب الحبر، قم بإزالة زجاجة الحبر برفق وحاول مرة أخرى.



- 6 قم بإزالة زجاجة الحبر برفق من المدخل.
- احرص على عدم انسكاب الحبر.

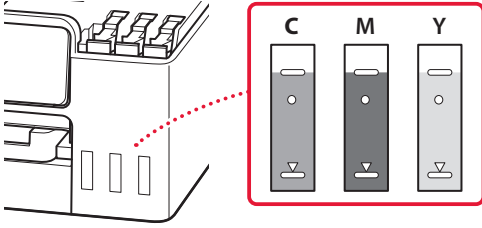


- 7 أعد تركيب غطاء الخزان بإحكام.

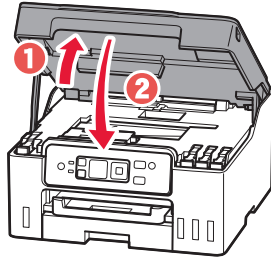


- 8 كرر الخطوات من 2 إلى 7 لصب الحبر بالكامل داخل خزانات الحبر المناظرة الموجودة على اليمين.

تحقق!

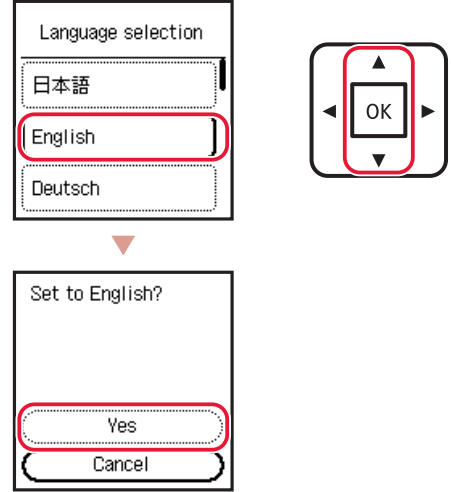


- 9 قم بإغلاق وحدة المسح الضوئي / الغطاء.
- إذا رفعت وحدة المسح الضوئي / الغطاء قليلاً ثم حررته، فسينغلق من تلقاء ذاته.

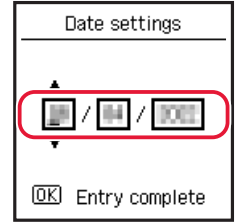


4. تعيين الإعدادات الأولية

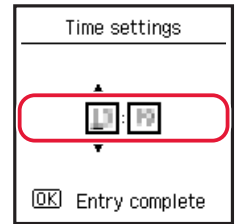
1 استخدم الأزرار ▲ و ▼ لتحديد اللغة، ثم اضغط على الزر موافق (OK).



2 قم بتعيين التاريخ، ثم اضغط على الزر موافق (OK).



3 قم بتعيين الوقت، ثم اضغط على الزر موافق (OK).



4 حدد ON، ثم اضغط على الزر موافق (OK).

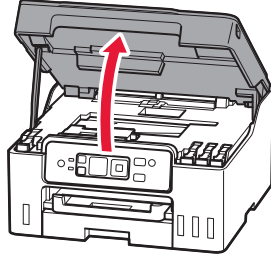


5. صب الحبر

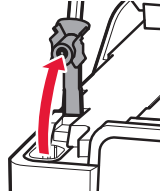
هام

يتطلب هذا المنتج التعامل مع الحبر بحرص. فقد يتناثر الحبر عندما تكون خزانات الحبر ممتلئة بالحبر. وإذا تلطخت ملابسك أو متعلقاتك بالحبر، فقد تتعذر إزالته.

1 افتح وحدة المسح الضوئي / الغطاء.

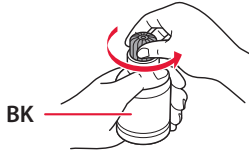


2 افتح غطاء الخزان الموجود على يسار الطابعة.

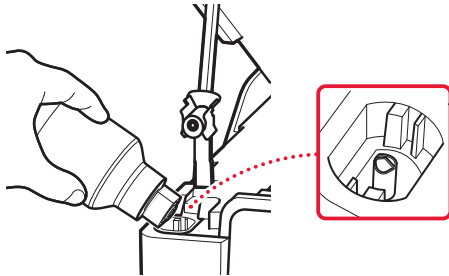


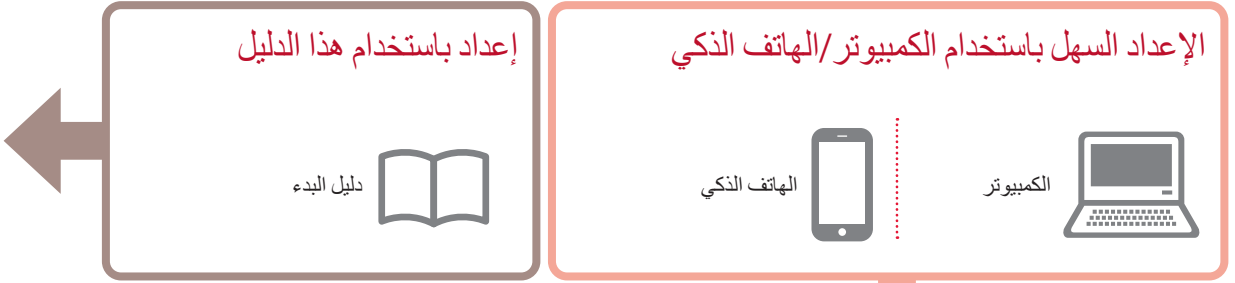
3 أمسك زجاجة الحبر بصورة عمودية وقم بتدوير غطاء الزجاجاة برفق لإزالته.

تحقق!



4 قم بمحاذاة فوهة زجاجة الحبر مع المدخل.



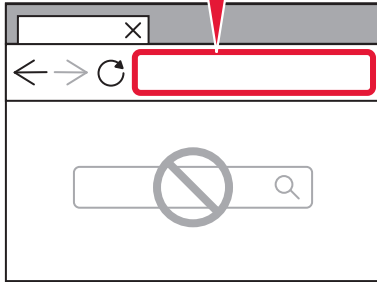


3

الإعداد السهل باستخدام الكمبيوتر/الهاتف الذكي

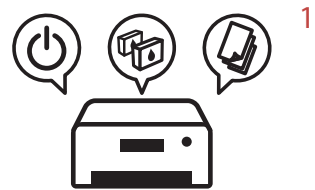
يتم عرض إرشادات بسيطة وسهلة المتابعة على جهاز الكمبيوتر أو الهاتف الذكي.

1 تفضل بزيارة عنوان URL أدناه لبدء الإعداد.

<https://ij.start.canon/GX3040>

2 اتبع الإرشادات لإكمال الإعداد والطباعة.

2

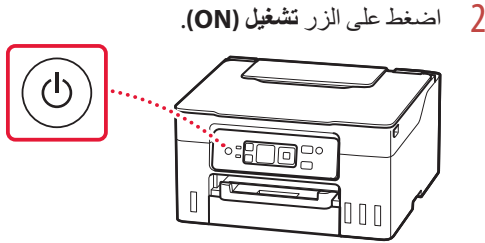
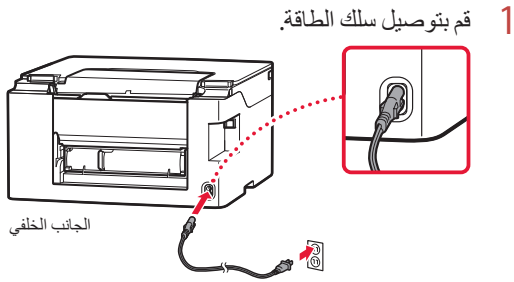


1

1. محتويات العلبة

- زجاجات الحبر
- سلك الطاقة
- القرص المضغوط الخاص بالإعداد
- معلومات الأمان والمعلومات الهامة
- دليل البدء (هذا الدليل)

2. تشغيل الطابعة





Access Online Manual

Acceso al Manual en línea

Acesse o Manual On-line

Accès au Manuel en ligne

Доступ к документу Онлайн-руководство

Доступ до документа Онлайновий посібник

الوصول إلى الدليل على الإنترنت

From your browser

Desde su navegador

Do seu navegador

À partir de votre navigateur

Из вашего браузера

З вашого браузера

من المتصفح الخاص بك



<https://ij.start.canon>

